

MAIN STAGE

SHIN-OKACHIMACHI

メインステージ 新御徒町



TOKYO FANTASTIC.

東京イーストの中心である上野・浅草を
都心隣接の理想的ポジションに生まれる
庭とする、
レジデンス。



FACADE DESIGN

邸宅としての品格が漂う、
街の風景を変える個性的フォルム。

アーバンテイストなデザインと質感を熟成し、
都心の街並みの鮮やかなアクセントとなる存在感は、
人々の目を惹き付け、多くの憧憬を抱く
唯一無二のレジデンスになることでしょう。



山手と下町の趣が融合し、より利便性の高い先進都市へと発展する「上野」。
江戸情緒が漂う古き良き伝統を守りながら、国際都市へと変貌を遂げる「浅草」。
未来へ向けて発展を続ける東京のなかでも指折りの魅力を備えた2つの街を臨む地に、
TOKYOライフをファンタスティックに愉しむための新たなレジデンスが誕生します。
優雅で心地よく。洗練で誇り高く。
オーナー様へも住まう方へも、多彩な価値と恩恵をもたらすことでしょう。

都営大江戸線 つくばエクスプレス「新御徒町」駅徒歩 **4分**
(約280m)※A4口

都営大江戸線
「蔵前」駅徒歩 **8分**
(約570m)※A51口

都営浅草線
「蔵前」駅徒歩 **9分**
(約720m)※A41口

東京メトロ銀座線
「田原町」駅徒歩 **10分**
(約750m)※11口

COMFORTABLE TRAFFIC

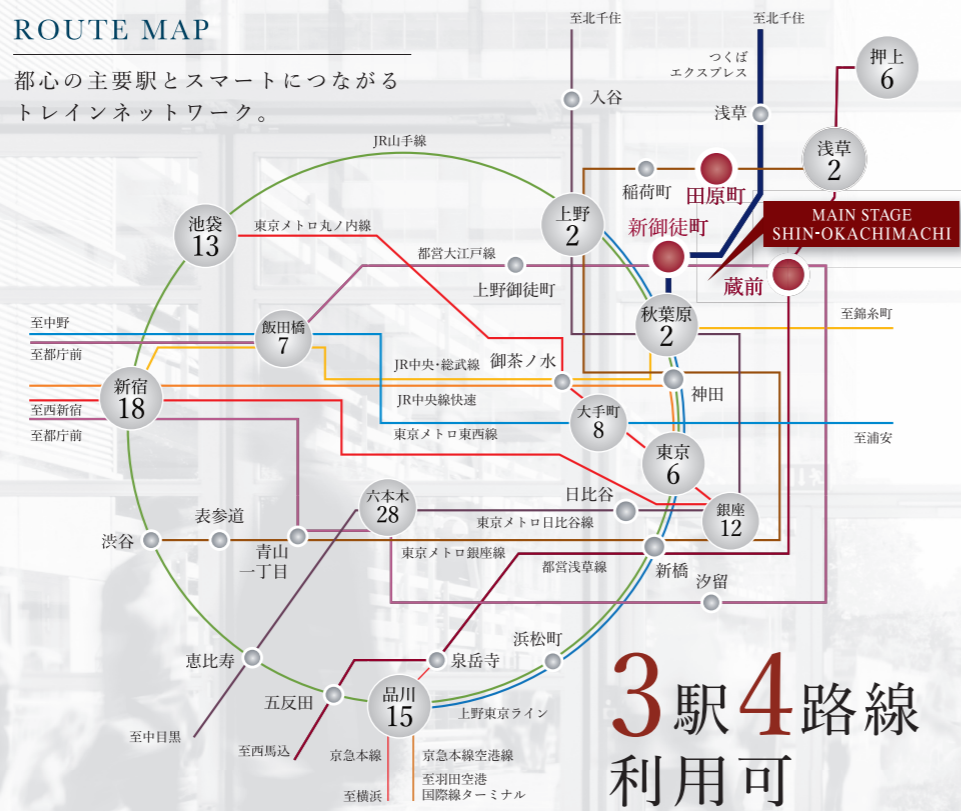
アーバンライフを利便で包み込む、快適アクセス環境。

最寄りの「新御徒町」駅をはじめ、多彩な路線を使いこなし、都心の至る場所へスムーズにアクセスが可能。ビジネスにもショッピングにも高アドバンテージな、忙しい都会人の理想的なポジションです。



ROUTE MAP

都心の主要駅とスマートにつながる
トレインネットワーク。



**3駅4路線
利用可**

TRAIN ACCESS

都営大江戸線・つくばエクスプレス「新御徒町」駅より

- 「秋葉原」駅へ……直通 **2分**
※つくばエクスプレス利用
- 「上野」駅へ……直通 **2分**
※都営大江戸線利用、「上野御徒町」駅を徒歩、「新御徒町」駅で東京メトロ日比谷線に乗り換え
- 「浅草」駅へ……直通 **2分**
※都営大江戸線利用、「蔵前」駅で都営浅草線快速に乗り換え
- 「押上」駅へ……直通 **6分**
※都営大江戸線利用、「蔵前」駅で都営浅草線快速に乗り換え
- 「東京」駅へ……直通 **6分**
※つくばエクスプレス利用、「秋葉原」駅でJR京浜東北線快速に乗り換え
- 「飯田橋」駅へ……直通 **7分**
※都営大江戸線利用
- 「大手町」駅へ……直通 **8分**
※都営大江戸線利用、「本郷三丁目」駅で東京メトロ丸の内線に乗り換え
- 「銀座」駅へ……直通 **12分**
※都営大江戸線利用、「本郷三丁目」駅で東京メトロ丸の内線に乗り換え
- 「池袋」駅へ……直通 **13分**
※都営大江戸線利用、「本郷三丁目」駅で東京メトロ丸の内線に乗り換え
- 「品川」駅へ……直通 **15分**
※つくばエクスプレス利用、「秋葉原」駅でJR京浜東北線快速に乗り換え
- 「新宿」駅へ……直通 **18分**
※都営大江戸線利用、「森下」駅で都営新宿線急行に乗り換え
- 「六本木」駅へ……直通 **28分**
※都営大江戸線利用

※掲載の所要時間は日中平常時の目安であり、時間帯により多少異なります。また、待ち時間・乗り換え時間を含みません。※「Yahoo!路線情報」調べ(2020年1月現在)

JR新駅「高輪ゲートウェイ」駅

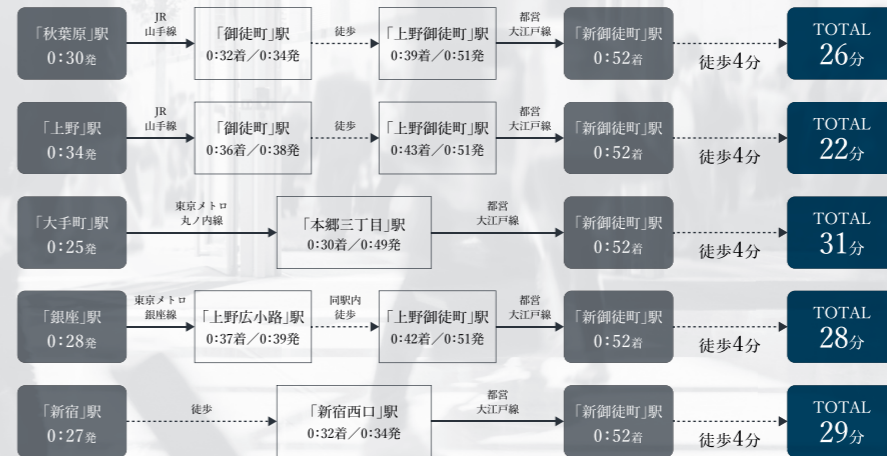
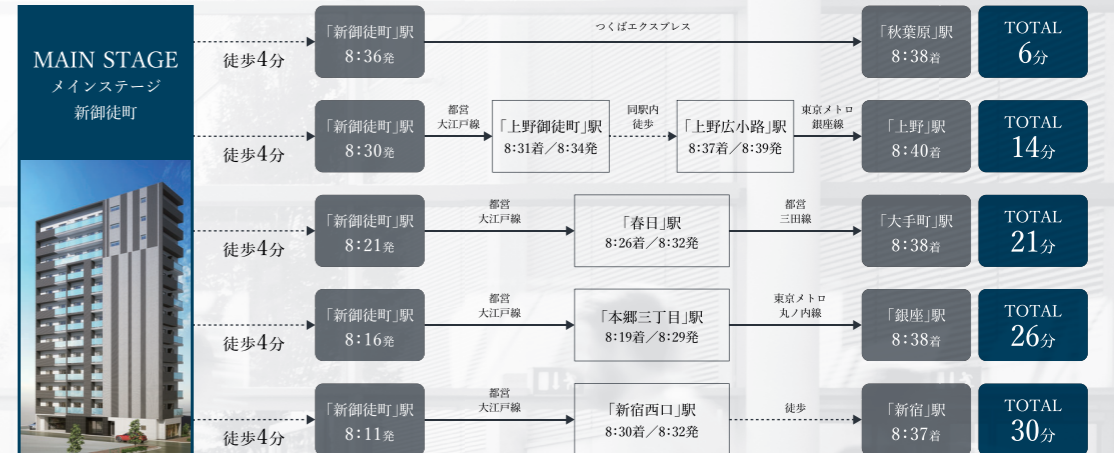
〔都営浅草線「泉岳寺」駅と連絡予定〕

1971年の「西日暮里」駅の開業以来、JR山手線としては約50年ぶりの新駅となる「高輪ゲートウェイ」駅は、「田町」駅から約1.3km、「品川」駅から約0.9km付近のJR品川車両基地跡地内に建設中。駅周辺の「品川駅北周辺地区再開発」(完成後の就業人口は約10万人)と連動し、交通と賑わいの中心点として機能します。

2020年春
暫定開業予定
(2024年本開業)



COMMUTING SIMULATION

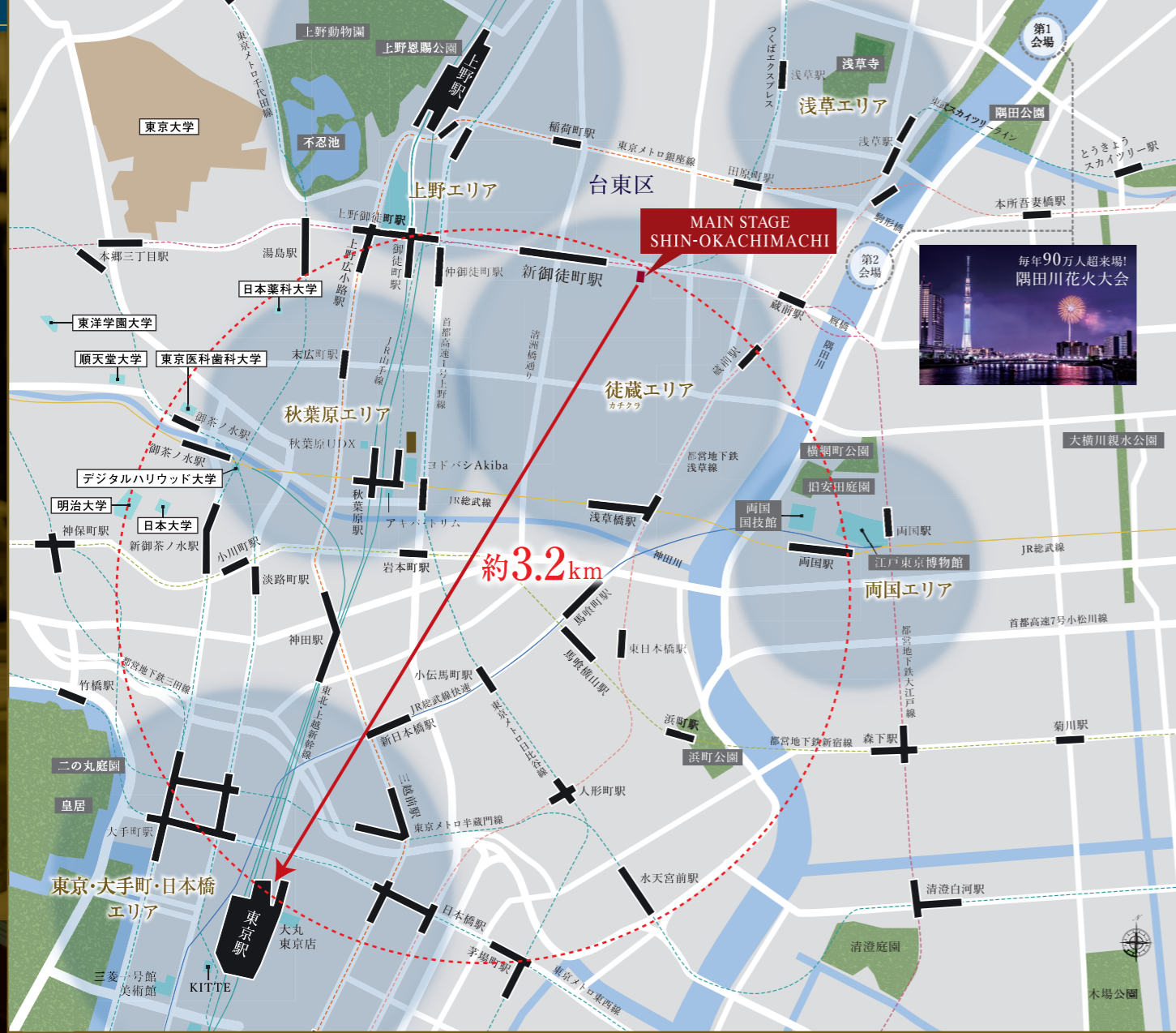


TAXI SIMULATION [タクシー料金シミュレーション]

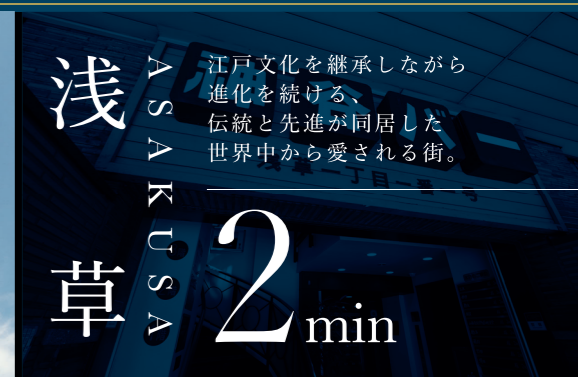
各駅から「メインステージ新御徒町」まで

- 「上野」駅より…約**1,060円** ※深夜料金/所要時間**7分**(約1.9km)
- 「秋葉原」駅より…約**1,380円** ※深夜料金/所要時間**10分**(約2.6km)
- 「大手町」駅より…約**2,020円** ※深夜料金/所要時間**14分**(約3.9km)
- 「銀座」駅より…約**2,820円** ※深夜料金/所要時間**18分**(約5.5km)

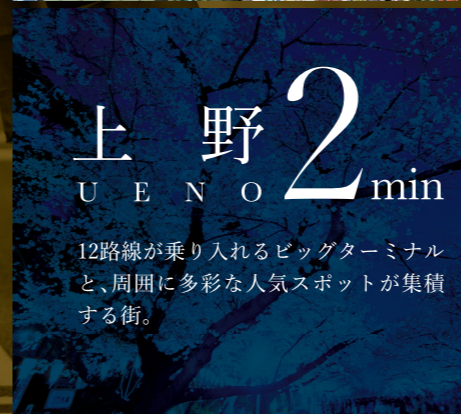
※上記は各駅所定のタクシー乗り場から算出した値です。※運賃は初乗り1,052mまで420円、加算料金は233m/80円となります。※掲載の金額は、各地域の距離制運賃制度に基づき独自に計算したものです。距離・料金・所要時間は目安であり、走行ルート、道路状況により異なります。※「JapanTaxi」調べ(2020年1月現在)



ポップカルチャーとITをリードする、幅広い世代から支持される高感度な街。



江戸文化を継承しながら進化を続ける、伝統と先進が同居した世界中から愛される街。



12路線が乗り入れるビッグターミナルと、周囲に多彩な人気スポットが集積する街。



ATTRACTIVE AREA

東京駅へ約3.2km。魅力あるエリアに囲まれた「新御徒町」エリア。

「メインステージ新御徒町」が誕生する台東区は、日本のビジネスシーンの中枢を担う東京、日本橋、銀座に隣接します。千代田区・中央区には大企業のオフィスビルや商業施設が集積し、マンション需要を支えます。

AREA QUALITY ランキングでわかる台東区の魅力。

定住者の多さ	東京の人気スポット	花火大会来場者数
No.1 23区の20年以上の定住者の割合で第1位	No.2 東京の人気スポットランキングで浅草寺が第2位	No.3 隅田川花火大会が来場者数95万人で第3位
第1位 *** 台東区	第1位 *** 東京スカイツリー	第1位 *** 江戸川区花火大会
第2位 *** 葛飾区	第2位 *** 浅草寺	第2位 *** 神宮外苑花火大会
第3位 *** 足立区	第3位 *** 東京タワー	第3位 *** 隅田川花火大会

※総務省統計局 国勢調査(20年以上の定住者の割合2010)より。

※ファートラベル株式会社 クチコミガイド「東京の人気スポット」ランキングより。

※いつもNAVIT「東京の花火大会」ランキング2019より。



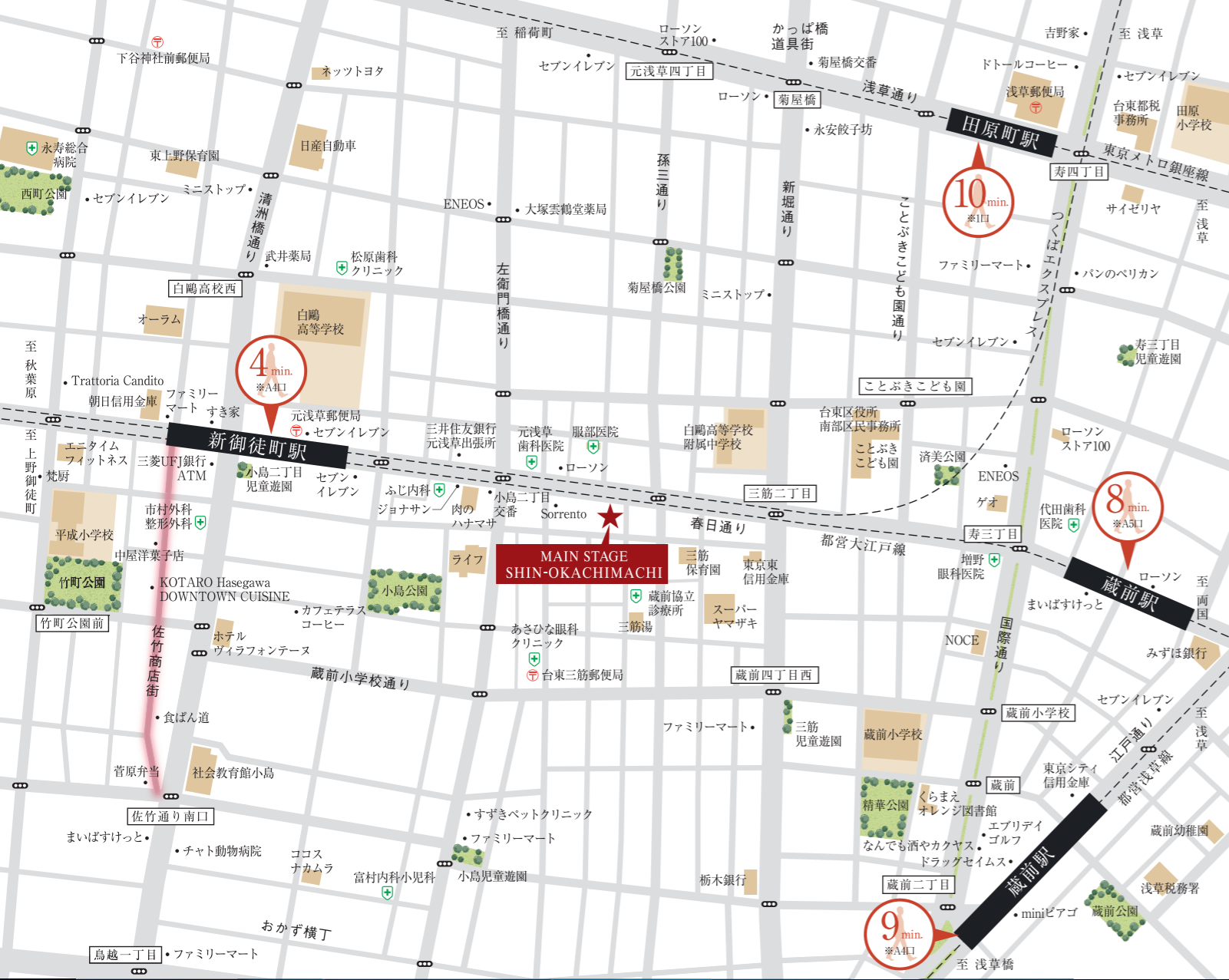
東京のランドマークとして多くの人が訪れる、観光人気No.1の東京スカイツリーのある街。



ビッグターミナル駅・東京を中心に、大規模な再開発が数多く進行する日本の「顔」。



国内外の高級ブランドショップが立ち並び、東京の歴史と洗練を身近に楽しむ大人の街。



ライフ新御徒町店 [徒歩3分/約240m]

食品・お酒から日用品まで幅広い品揃えの総合スーパー。営業時間は深夜0時までと、残業で遅くても買物に便利です。公共料金の支払いもでき、各種電子マネーも利用できます。



精華公園 [徒歩7分/約490m]

区立「環境ふれあい館ひまわり」が主体となって作っているビオトープがあり、自然な感じの水辺景観を楽しむことができる都会のオアシスです。



スーパーヤマザキ三筋店
[徒歩3分/約170m]

「山崎製パングループ」が展開する24時間営業のスーパー。月に一度の「うまいもの市」が好評。



まいばすけっと蔵前駅前店
[徒歩7分/約500m]

イオングループが展開する都市型小型食品スーパー。営業時間は23時までで重宝します。



ココスナカムラ鳥越店
[徒歩9分/約680m]

産地から取り寄せた新鮮食品をリーズナブルな価格でご提供。営業時間は9時30分～20時。

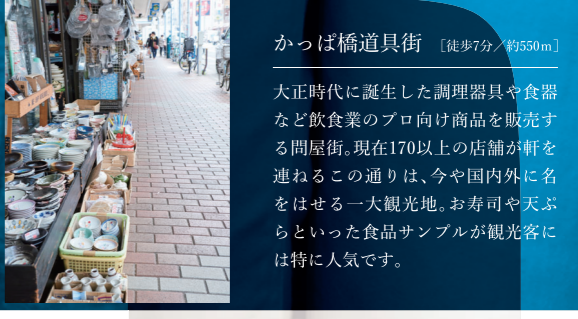


蔵前公園
[徒歩10分/約770m]

遊具等はなく、芝生が広がる開放的な公園。ベンチもあるので、休憩スポットには最適です。

BESIDE LIFE

暮らしの様々な便利が、我が家のすぐ傍に。
ショッピングも、娯楽も、グルメも。すべてが身近に揃う快適ロケーション。
忙しい日常でもホッと一息つける、どこかやさしい温もりに包まれた街です。



LIFE INFORMATION

SHOPPING	BANK & ATM	CLINIC
ローソン元浅草三丁目店..... 徒歩 2分(約 160m)	東京東信用金庫三筋支店..... 徒歩 2分(約160m)	蔵前協立診療所..... 徒歩 2分(約 90m)
肉のハナナサ新御徒町店..... 徒歩 3分(約 170m)	三井住友銀行元浅草出張所..... 徒歩 3分(約170m)	服部医院..... 徒歩 3分(約170m)
スーパーヤマザキ三筋店..... 徒歩 3分(約 170m)	三菱UFJ銀行ATM新御徒町駅前..... 徒歩 6分(約450m)	元浅草歯科..... 徒歩 3分(約180m)
ライフ新御徒町店..... 徒歩 3分(約 240m)	朝日信用金庫西町支店..... 徒歩 7分(約520m)	ふじ内科医院..... 徒歩 3分(約220m)
セブンイレブン新御徒町駅前店..... 徒歩 4分(約 290m)	栃木銀行東京支店..... 徒歩 7分(約530m)	あさひな眼科クリニック..... 徒歩 7分(約230m)
セブンイレブン台東元浅草1丁目店..... 徒歩 5分(約 340m)	みずほ銀行浅草支店..... 徒歩 8分(約620m)	市村外科整形外科..... 徒歩 7分(約500m)
ファミリーマート台東三筋店..... 徒歩 5分(約 360m)	東京シティ信用金庫蔵前支店..... 徒歩10分(約730m)	
ファミリーマート新御徒町駅前店..... 徒歩 6分(約 470m)		
まいばすけっと蔵前駅前店..... 徒歩 7分(約 500m)		
かっぱ橋道具街..... 徒歩 7分(約 550m)		
ココスナカムラ鳥越店..... 徒歩 9分(約 680m)		
ドラッグセイムス蔵前3丁目店..... 徒歩 9分(約 710m)		
なんでも酒やカクヤス蔵前店..... 徒歩 9分(約 720m)		
まいばすけっと新御徒町駅前店..... 徒歩10分(約 780m)		
miniピアゴ蔵前2丁目店..... 徒歩10分(約 800m)		

PARK & CULTURAL
小島公園..... 徒歩 4分(約260m)
精華公園..... 徒歩 7分(約490m)
竹町公園..... 徒歩 9分(約660m)
エンタイムフィットネス新御徒町店..... 徒歩 9分(約660m)
エブリデイゴルフ蔵前店..... 徒歩 9分(約660m)
蔵前公園..... 徒歩10分(約770m)

※徒歩分数は、地図上の概測距離より徒歩=80m/分で算出したものです。

SHIN-OKACHIMACHI GOURMET INFORMATION

プライベートをゆったりと楽しむ、とっておきの新御徒町グルメ。



Sorrento
[徒歩2分/約100m]

南イタリア料理を中心に厳選されたワインをご提供。ソレント半島をイメージした落ち着きのあるお店です。



Trattoria Candito
[徒歩9分/約650m]

一流レストランで腕を磨きあげたオーナーシェフが作る、自家製ピッツァ、パスタなど本格イタリア料理が堪能できます。



KOTARO Hasegawa DOWNTOWN CUISINE
[徒歩9分/約650m]

2019年4月にオープンしたカジュアルフレンチのレストラン。わずか16席だが、連夜満席でなかなか予約が取れない人気店。



貝料理 梵厨(ボンズ)
[徒歩9分/約670m]

専門店では味わえない珍しい貝もあり、お刺身、焼き物、ステーキと絶品。貝づくし料理をこだわりの日本酒と共にどうぞ。

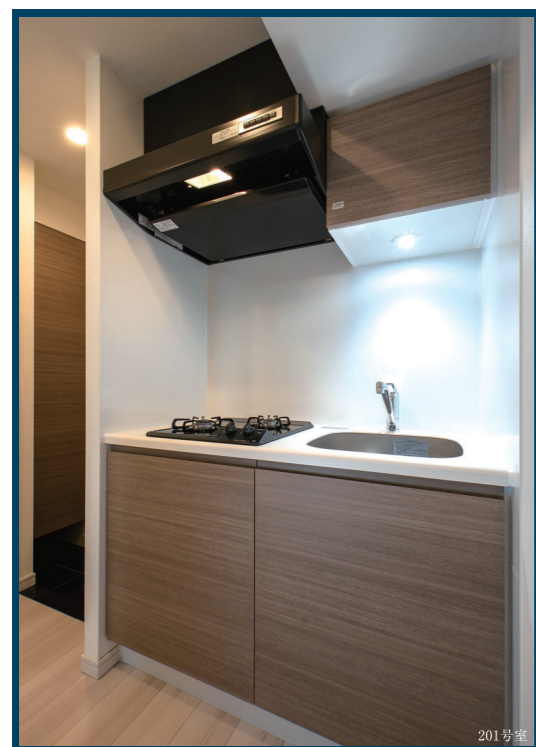
FACILITY & EQUIPMENT

充実した時をおくる、ハイスペックな仕様を揃えています。

201号室



1202号室



201号室

Kitchen



201号室

レンジフード
素早く煙を排出するレンジフードを装備。



201号室

2口グリル付ガスコンロ
グリルのついた2口ガスコンロを採用。

※ファミリータイプは3口ガスコンロとなります。



201号室

シングルレバー混合水栓
片手で水量や温度が調節できる機能的な水栓です。



201号室

吊戸棚
地震と同時に揺れを感じて扉をロックする耐震ラッチ付です。



Image



1101号室

Bathroom



1101号室

浴室換気乾燥機
雨の日に浴室で洗濯物を乾かせるので便利です。



1101号室

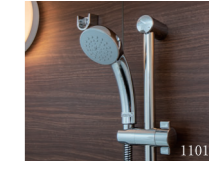
浴槽
ゆったりと寛げる浴槽を採用しました。

※1Kタイプは形状が異なります。



1101号室

サーモ式混合水栓
温度調節に優れたサーモスタット式混合水栓。



1101号室

シャワーヘッド
シンプルでスタイリッシュなシャワーヘッド。

Restroom

洗浄機能付トイレ

トイレには抗菌加工*を施した洗浄便座を採用。便座を暖める機能もついています。

*全てが抗菌加工ではありません。詳しくは、カタログ等をご参照ください。



1101号室

Sanitary



1101号室

シングルレバー混合水栓
ワンタッチ操作でお湯と水、止水・吐水の切り替えが可能です。



1101号室

洗面ボウル
人造大理石を採用したシンプルデザインの洗面ボウル。



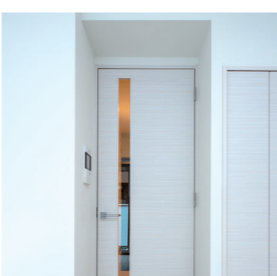
201号室



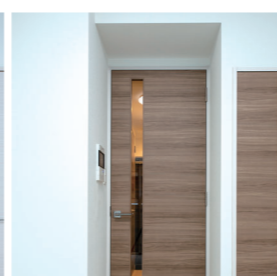
201号室



201号室



※2・4・6・8・10階の1Kタイプ建具カラー



※3・5・7・9階の1Kタイプ建具カラー

SECURITY

女性にもおすすめしたい、安心・安全なマンション。



敷地内監視カメラ

共用部には監視カメラを設置し、不審者の侵入などからご入居者様を守ります。
※警備機器は警備会社のレンタル品



ディンプルキーシリンダー

防犯性の高いディンプルキーシリンダーを2か所(玄関ドア)に設置。ピッキングは非常に困難です。

防犯センサー

2階住戸の開閉可能な窓には、不正な開閉を感知するセンサーを設置しました。
※2階住戸の窓のみに設置

カラーモニター付オートロックシステム

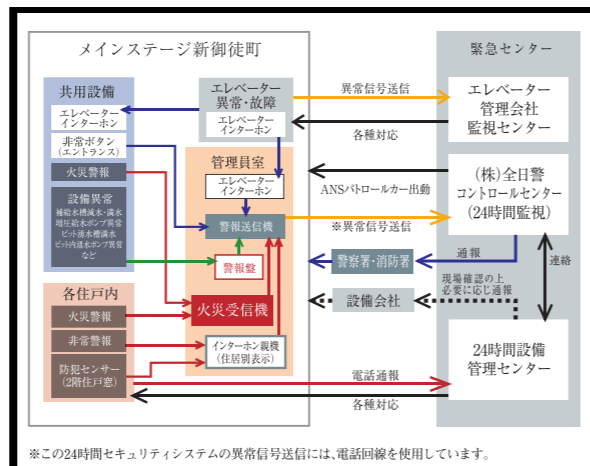
来客時は各住戸内インターホンで音声と映像を確認してから集合玄関を解錠できます。

オートロックシステム

来訪者を住戸内のカラーモニター付インターホン親機で確認して共用玄関オートロックを解錠。マンション内に不審者が侵入するのを未然に防ぐことができる安心のシステムです。



※各住戸のインターホン親機のカラーモニターに映る画像は集合玄関からの画像のみです。



オンラインによる安心の24時間セキュリティシステム

各住戸に設置された感知器による自動通報システムが、火災時の緊急事態に対応。24時間体制で居住者と資産の安全を守ります。

COMFORT

24時間365日快適な居住性と、充実の通信環境を設定。

高速インターネットで、快適なネットライフを実現。

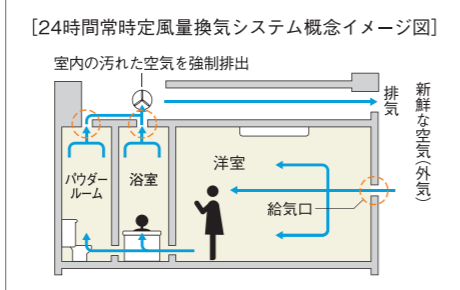
cims (Cloud Internet Mission System)

本物件は、開シーフアイブが提供するインターネットサービスの一括契約により常時接続環境を実現した「インターネット使い放題」のマンションです。

入居後すぐに使える常時接続型(マンション一括導入方式)を採用。

<p>高速 1Gbps</p> <p>光回線を用いた有線1Gbpsの超高速インターネットサービスがご利用いただけます。専用の戸別Wi-Fi対応により無線でも150Mbpsを実現。</p>	<p>便利</p> <p>お手続き不要で、ご入居時より宅内どこでも無線で高速インターネットが楽しめます。もちろんLANコネクタを使用する接続も可能です。</p>
<p>安全</p> <p>マンション内はV-LAN方式による住戸間のセキュリティ対策。マンション外部とは共有ルーター内のファイアウォールで不正侵入を防止します。</p>	<p>安心</p> <p>「年中無休のヘルプデスク」サービス内容・基本操作に関するお問い合わせをはじめ、障害発生時の遠隔修復作業なども受付。</p>

※最大通信速度は、技術規格上の最大値であり、お客様宅内での実使用速度を示すものではありません。インターネットご利用時の速度は、お客様のご利用環境、回線の混雑状況などによって低下する場合があります。



24時間常時定風量換気システム

水廻りや洋室の換気を24時間実施。室内の空気を排出し、外の空気と入れ替えます。

ペットと暮らせます

大切な家族の一員であるペットと一緒に暮らせます。
※詳細は管理規約をご確認ください。



宅配ボックス

不在時でも荷物の受け取りや取り出しが24時間いつでも可能です。



24時間ゴミ出し可能

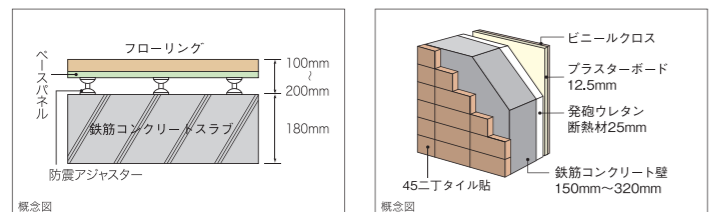
マンション内にゴミ置場を設置していますので、いつでもゴミを出すことができます。

STRUCTURE

耐久性に優れた堅牢な構造で「安心・安全」な暮らしを守ります。

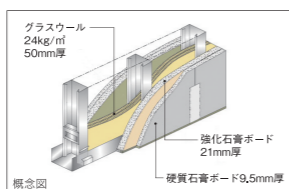
コンクリート強度

「メインステージ新御徒町」は、構造体コンクリートの設計基準強度をFc27N/m²～Fc36N/m²に設定。優れたコンクリート強度で、永く資産価値を高めます。



上下階への衝撃音を抑える二重床

断熱性を高める外壁



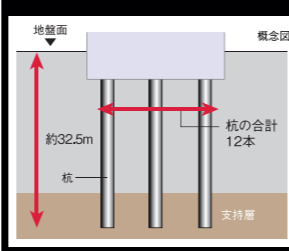
乾式耐火遮音壁

住戸間の一部界壁には、硬質石膏ボードと強化石膏ボードを組み合わせた耐火遮音壁を採用し、遮音性能TLD56*を有し、隣り合う住戸から伝わる生活音に配慮しています。

*遮音性能TLD56:厚み136mmの壁厚で、厚さ約260mmのコンクリート壁に匹敵する遮音性能

堅牢な基礎構造

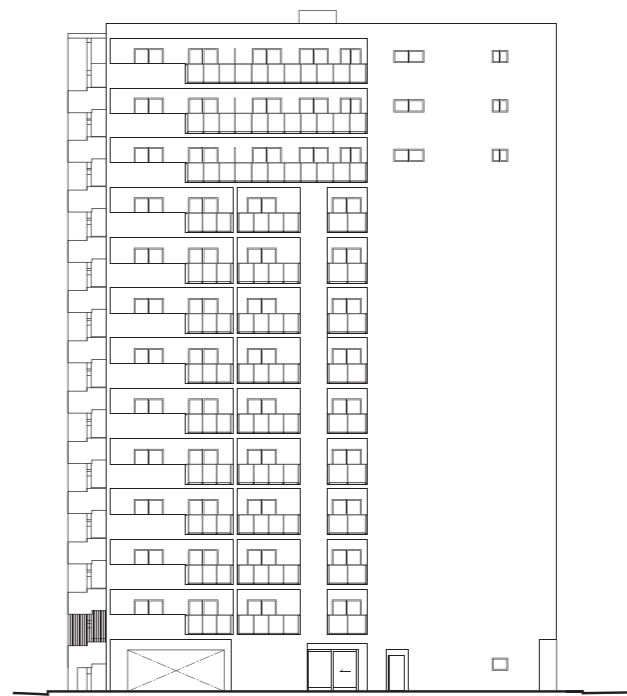
当マンションでは綿密な地質調査を実施し、アースドリル掘削工法で杭径1,500mmの杭を12本、地盤支持層まで打ち込み、堅牢な基礎をつくりあげ、耐震性を高め安全対策にも配慮しております。



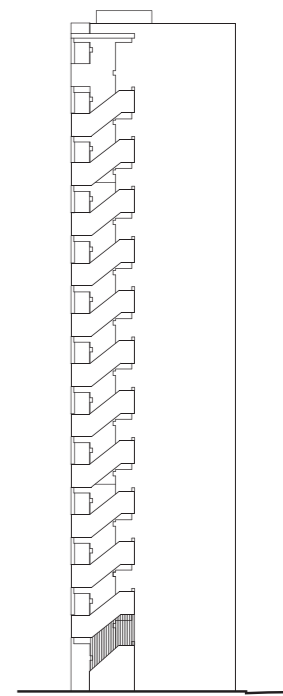
ELEVATION

[立面図]

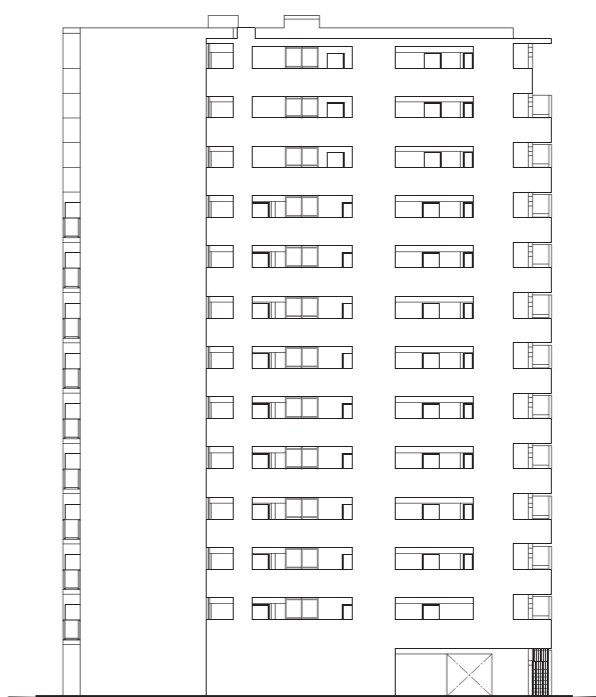
SCALE 1/430



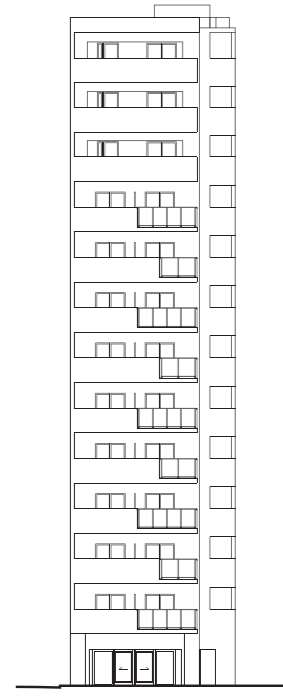
東側立面図



南側立面図



西側立面図



北側立面図

図面集をご覧になる前に、**ご一読いただき、あらかじめご了承下さい。**

■ 当図面集は、一部「重要事項説明書」を兼ねております。ご購入に際して、この図面をよくご覧になり、詳細は係員にお尋ね下さい。■ この図面集に記載されている各図面は、設計図書を基に、その概略をわかりやすく表現する為に作成したもので、各部の詳細については表現を省いている場合があります。■ 図面と現状に相違がある場合は、現状を優先とします。■ 専有面積は壁芯計算の面積を表示しております。登記面積は内法計算の面積になりますので若干減少します。■ 専有面積には、住戸内のPS(パイプスペース)面積・MB(メーターボックス)面積を含んでいます。■ 1㎡は0.3025坪で換算し、小数点第2位未満は切り捨てとしております。■ 各室の帖数表示は、壁芯計算による面積を1.62㎡(約1帖分)の面積で割り、小数点第1位未満は切り捨てとしております。■ 寸法の単位は、道路幅員を除きミリメートル(mm)です。(ただし境界寸法の単位がセンチメートル(cm)の場合もあります。)■ 方位、縮尺等については、印刷の都合上、多少の誤差が生じる場合があります。■ 仕上・仕様、設備機器等は、施工上の理由および改良、商品の廃番の為、変更が生じる場合があります。■ 図面及び概要・仕上表に関しては、諸官庁の指導及び施工上の都合により、仕上げ等が一部変更になる場合があります。■ 設備記号については、実際の取付位置と若干異なる場合があります。■ 窓ガラスは、透明ガラス、型ガラス(不透明ガラス)、網入りガラス、網入り型ガラス、防犯ガラス等各住戸によって変わる場合があります。■ 近隣居住者のプライバシー保護の為、窓に型ガラス(不透明ガラス)及び窓・バルコニー・共用廊下・屋外避難階段等に目隠しスクリーン等を設置する場合があります。■ 間取りタイプ図の中の点線は、梁型あるいは排気ダクト等を取寄するための下り天井、斜め天井、斜め梁型、斜め柱型等の位置を表しています。■ 壁厚・柱・下り天井・梁の形状は、施工上の理由により変更になる場合があります。■ 階によって柱・梁の太さ、壁の厚さが多少相違する場合があります。■ 表記以外にも設備・排水用の点検口が付く場合があります。■ フェンス等の高さは、敷地及び敷地周辺の状況により変更になる場合があります。■ 扉の開く角度は、戸当たり等により多少異なる場合があります。■ バルコニー・共用廊下・屋外避難階段には、雨水排水のためのドレイン・タテ樋が付きま。■ 屋根や屋上には、排水通気用の配管を設置している場合があります。■ 風向き等により臭気が発生する場合があります。■ 風の強さにより洗濯物やバルコニーに置いてあるものが飛ばされる恐れがあります。■ 飛散落下しない様に充分ご注意ください。■ 家具・家電品等の機種選定については、現地で実際の寸法、撤入経路等をご確認の上、ご購入されることをお勧めします。設置場所によっては、機種が限定される場合もあります。■ 将来のエアコン入替、設置にあたり、住戸タイプによっては標準工事費以外に別途工事費が加算される場合があります。■ エアコンご購入の際は、ご購入先と打ち合わせを行い、工事の可否を含めて必要であれば現地調査を依頼し、十分に確認してからご購入されることをお勧めします。■ 現地周辺の隣接建物及び周辺環境については、現地にて充分ご確認の上、ご購入・ご入居されることをお勧めします。

当社の住宅は消費者を保護する住宅瑕疵担保履行法に対応した保険付き住宅です。

瑕疵担保責任保険「JIOわが家の保険」

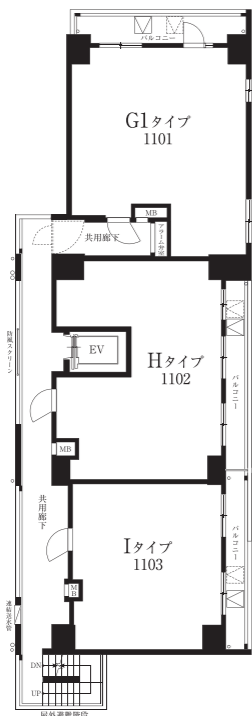
住宅の中でも特に重要な部分である、構造耐力上主要な部分および雨水の浸入を防止する部分で瑕疵が発生した時に修補費用の一定割合がJIOから売主等(事業者)に支払われます。当該瑕疵が発生した時に売主等が倒産等の場合、直接JIOへ保険金の請求ができます。
※この保険は事業者が契約者となる保険です。



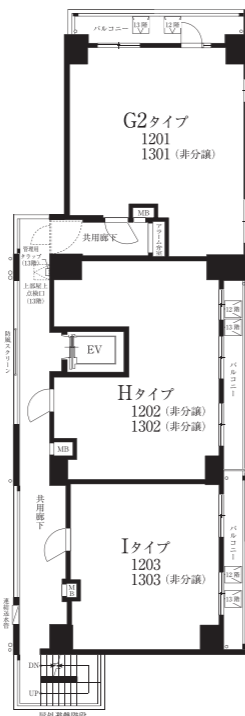
FLOOR PLAN [各階平面図] SCALE 1/430



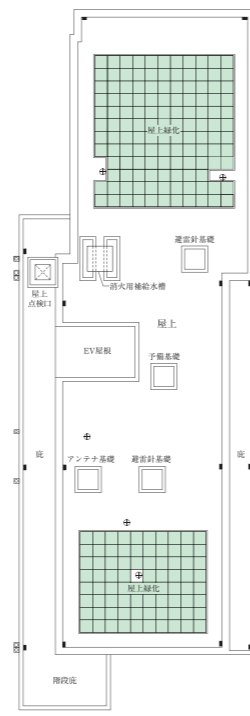
VR物件内見
360°お部屋の中を
確認することができます。



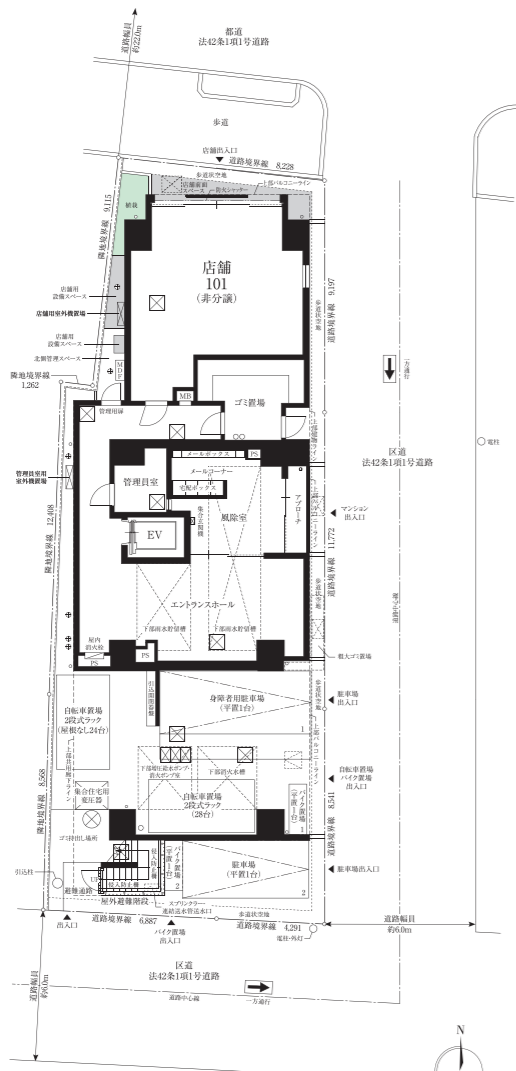
11階平面図



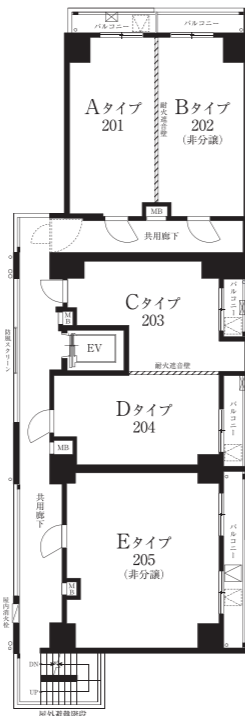
12・13階平面図



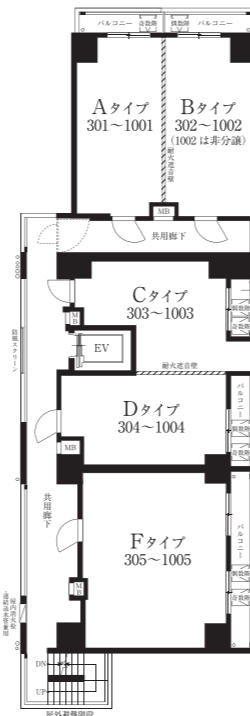
R階平面図



1階平面図



2階平面図



3～10階平面図

- 凡例
- 避難ハッチ
 - 上階避難ハッチ及び降下位置
 - 避難ハッチ
 - 避難ハッチ降下位置
 - 床下点検口
 - タテ柱
 - ビット通気管・排水通気管

A TYPE ▶ 1K
Room Number
201,301,401,501,601,701,801,901,1001
SCALE 1/80

■ 住戸専有面積
／ 25.60㎡ (7.74坪)

■ バルコニー面積
／ 3.30㎡

	非分譲	非分譲	非分譲
13F	1301	1302	1303
	G2	非分譲	I
12F	1201	1202	1203
	G1	H	I
11F	1101	1102	1103
	A	非分譲	C D F
10F	1001	1002	1003 1004 1005
	A B C D	D	F
9F	901	902	903 904 905
	A B C D	D	F
8F	801	802	803 804 805
	A B C D	D	F
7F	701	702	703 704 705
	A B C D	D	F
6F	601	602	603 604 605
	A B C D	D	F
5F	501	502	503 504 505
	A B C D	D	F
4F	401	402	403 404 405
	A B C D	D	F
3F	301	302	303 304 305
	A	非分譲	C D 非分譲
2F	201	202	203 204 205
1F	店舗・エントランス・管理員室・風除室 ゴミ置場・自転車置場		



VR物件内見
360°お部屋の中を
確認することができます。

B TYPE ▶ 1K
Room Number
302,402,502,602,702,802,902
SCALE 1/80

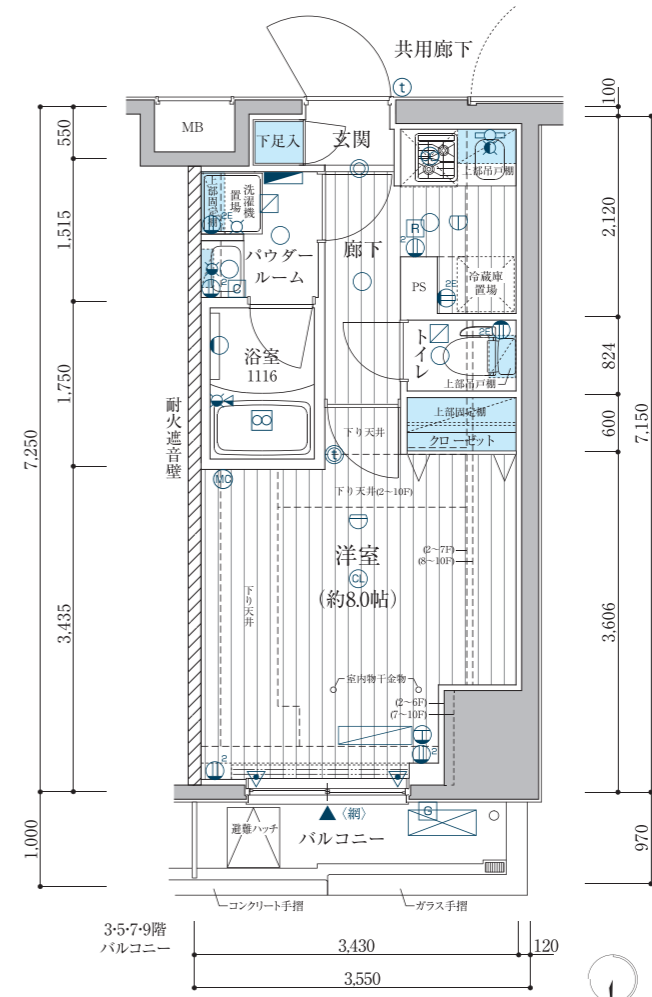
■ 住戸専有面積
／ 25.73㎡ (7.78坪)

■ バルコニー面積
／ 3.56㎡

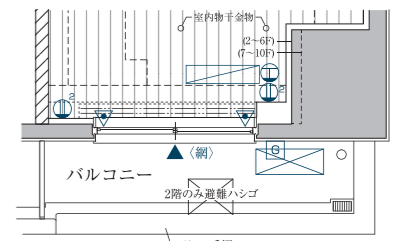
	非分譲	非分譲	非分譲
13F	1301	1302	1303
	G2	非分譲	I
12F	1201	1202	1203
	G1	H	I
11F	1101	1102	1103
	A	非分譲	C D F
10F	1001	1002	1003 1004 1005
	A B C D	D	F
9F	901	902	903 904 905
	A B C D	D	F
8F	801	802	803 804 805
	A B C D	D	F
7F	701	702	703 704 705
	A B C D	D	F
6F	601	602	603 604 605
	A B C D	D	F
5F	501	502	503 504 505
	A B C D	D	F
4F	401	402	403 404 405
	A B C D	D	F
3F	301	302	303 304 305
	A	非分譲	C D 非分譲
2F	201	202	203 204 205
1F	店舗・エントランス・管理員室・風除室 ゴミ置場・自転車置場		



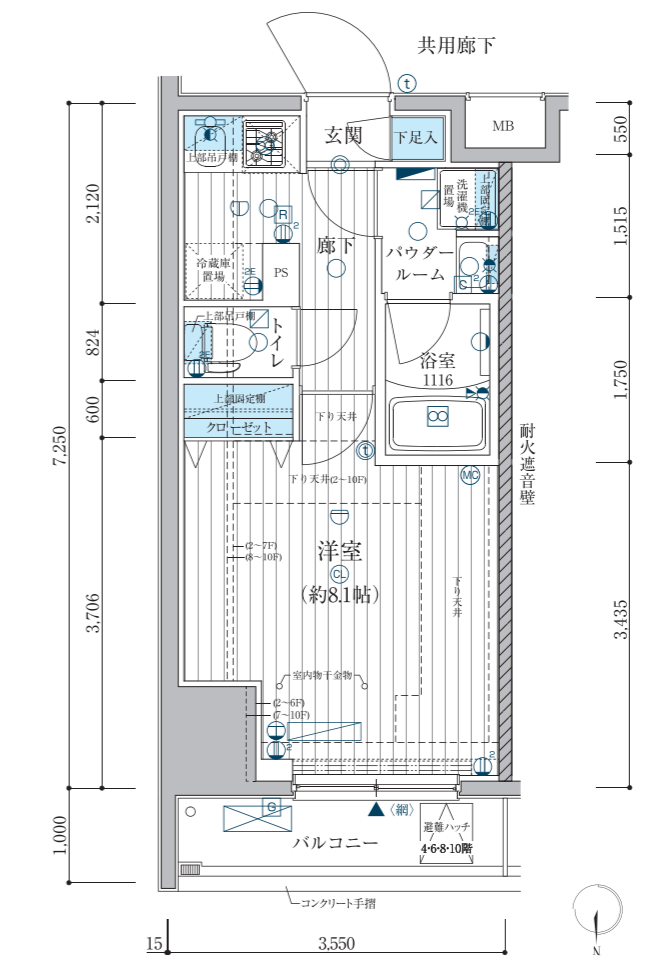
VR物件内見
360°お部屋の中を
確認することができます。



3・5・7・9階
バルコニー



2・4・6・8・10階
バルコニー部分図



15階

- 凡例
- 分電盤
 - 2口コンセント
 - アースターミナル付2口コンセント
 - エアコン用コンセント
 - マルチメディアコンセント
(2口コンセント+TVアウトレット
+電話用アウトレット+Wi-Fiシステム)
 - マルチメディアコンセント
(2口コンセント+TVアウトレット
+電話用アウトレット+インターネットアウトレット)
 - TVアウトレット
 - シーリングライト
 - 引掛シーリング
 - ダウンライト
 - ブラケットライト
 - 棚下灯
 - 熱感知器(差動式)(2~10階)
 - 熱感知器(定温式)(2~10階)
 - 浴室換気乾燥機房機コントローラー
 - 給湯器リモコン
 - 換気扇
 - 浴室換気乾燥機房機
 - 扇風機
 - 給水栓
 - 混合水栓
 - シャワー付混合水栓
 - エアコン室内機
 - エアコン室外機
 - エアコン室内機設置想定位置
 - エアコン室外機設置想定位置
 - カーテンレール(W)
 - ▲ 出入可能電盤
 - 情報分電盤
 - + スプリンクラーヘッド(11~13階)
 - 非常放送用スピーカー
 - 防犯センサー(2階)
 - 床暖房リモコン
 - 床暖房範囲

C TYPE ▶ 1K

Room Number
203.303.403.503.603.703.803.903.1003
SCALE 1/780

■住戸専有面積
／ 25.51㎡ (7.71坪)

■バルコニー面積
／ 3.30㎡

13F	非分譲	非分譲	非分譲
	1301	1302	1303
	G2	非分譲	I
12F	1201	1202	1203
	G1	H	I
11F	1101	1102	1103
	A	非分譲	C D F
10F	1001	1002	1003 1004 1005
	A	B C D	F
9F	901	902	903 904 905
	A	B C D	F
8F	801	802	803 804 805
	A	B C D	F
7F	701	702	703 704 705
	A	B C D	F
6F	601	602	603 604 605
	A	B C D	F
5F	501	502	503 504 505
	A	B C D	F
4F	401	402	403 404 405
	A	B C D	F
3F	301	302	303 304 305
	A	非分譲	C D 非分譲
2F	201	202	203 204 205
1F	店舗・エントランス・管理員室・風除室 ゴミ置場・自転車置場		



VR物件内見
360°お部屋の中を
確認することができます。

D TYPE ▶ 1K

Room Number
204.304.404.504.604.704.804.904.1004
SCALE 1/780

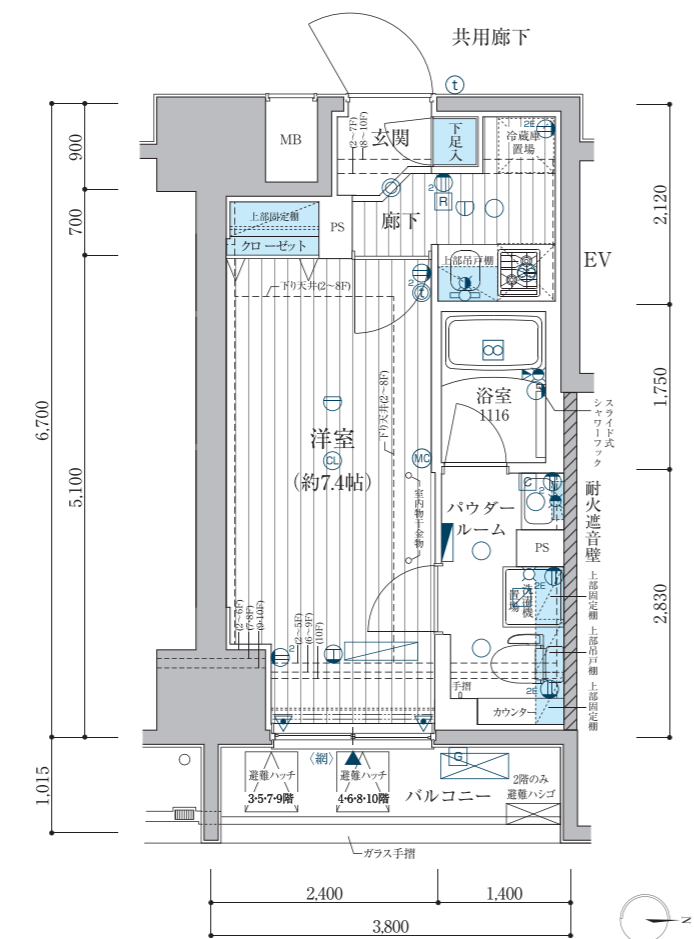
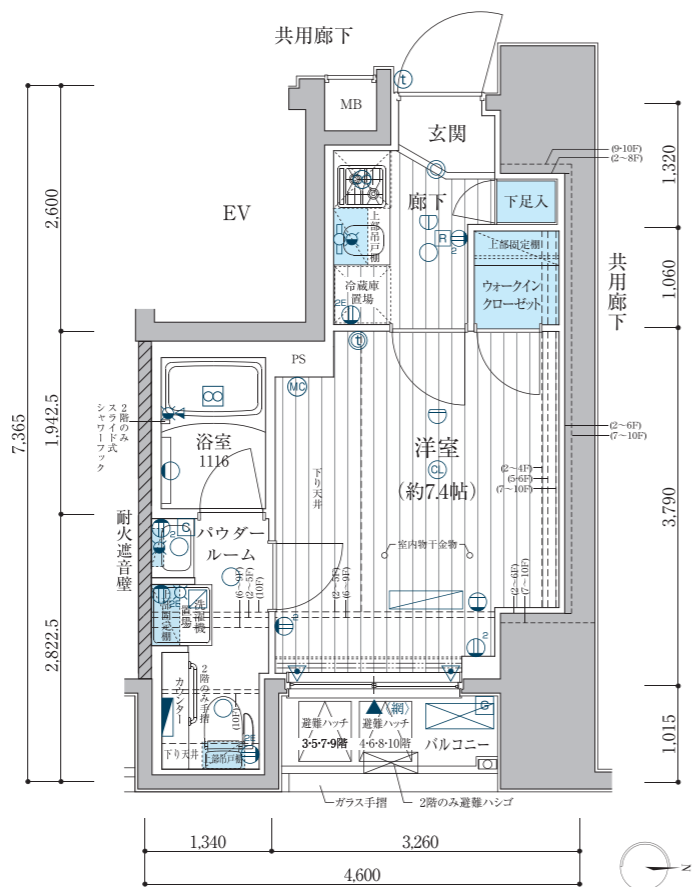
■住戸専有面積
／ 25.46㎡ (7.70坪)

■バルコニー面積
／ 3.85㎡

13F	非分譲	非分譲	非分譲
	1301	1302	1303
	G2	非分譲	I
12F	1201	1202	1203
	G1	H	I
11F	1101	1102	1103
	A	非分譲	C D F
10F	1001	1002	1003 1004 1005
	A	B C D	F
9F	901	902	903 904 905
	A	B C D	F
8F	801	802	803 804 805
	A	B C D	F
7F	701	702	703 704 705
	A	B C D	F
6F	601	602	603 604 605
	A	B C D	F
5F	501	502	503 504 505
	A	B C D	F
4F	401	402	403 404 405
	A	B C D	F
3F	301	302	303 304 305
	A	非分譲	C D 非分譲
2F	201	202	203 204 205
1F	店舗・エントランス・管理員室・風除室 ゴミ置場・自転車置場		



VR物件内見
360°お部屋の中を
確認することができます。

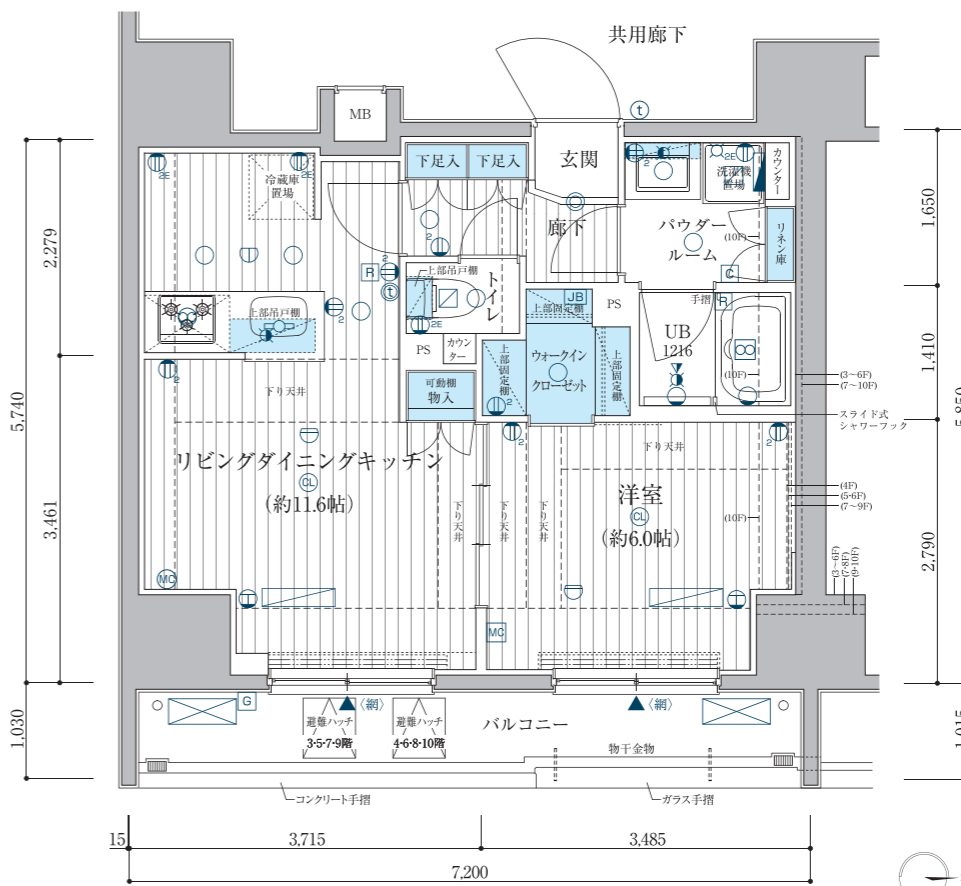


F TYPE ▶ 1LDK

Room Number
305.405.505.605.705.805.905.1005
SCALE 1/780

■住戸専有面積 / 42.13㎡ (12.74坪)

■バルコニー面積 / 7.34㎡



13F	非分譲	非分譲	非分譲
	1301	1302	1303
	G2	非分譲	I
12F	1201	1202	1203
	G1	H	I
11F	1101	1102	1103
	A	非分譲	C D F
10F	1001	1002	1003 1004 1005
	A	B C D	F
9F	901	902	903 904 905
	A	B C D	F
8F	801	802	803 804 805
	A	B C D	F
7F	701	702	703 704 705
	A	B C D	F
6F	601	602	603 604 605
	A	B C D	F
5F	501	502	503 504 505
	A	B C D	F
4F	401	402	403 404 405
	A	B C D	F
3F	301	302	303 304 305
	A	非分譲	C D 非分譲
2F	201	202	203 204 205
1F	店舗・エントランス・管理員室・風除室 ゴミ置場・自転車置場		



VR物件内見
360°お部屋の中を
確認することができます。

凡例

- 分電盤 2口コンセント アースターミナル付2口コンセント エアコン用コンセント マルチメディアコンセント(2口コンセント+TVアウトレット+電話用アウトレット+Wi-Fiシステム)
- マルチメディアコンセント(2口コンセント+TVアウトレット+電話用アウトレット+インターネットアウトレット) TVアウトレット シーリングライト 引掛シーリング ダウンライト 人感センサースイッチ対応ダウンライト プラケットライト
- 棚下灯 熱感知器(差動式)(2~10階) 熱感知器(定温式)(2~10階) 浴室換気乾燥暖房機コントローラー 給湯器リモコン インターホン(親機) インターホン(子機) 給湯器 換気扇 浴室換気乾燥暖房機 副吸込口
- 給水栓 混合水栓 シャワー付混合水栓 エアコン室内機 エアコン室外機 エアコン室内機設置想定位置 エアコン室外機設置想定位置 カーテンレール(W) 出入可能窓
- 情報分電盤 スプリンクラーヘッド(11~13階) 非常放送用スピーカー 防犯センサー(2階) 床暖房リモコン 床暖房範囲

G1 TYPE ▶ 2LDK

Room Number 1101

SCALE 1/80

■住戸専有面積 / 53.73㎡ (16.25坪)

■バルコニー面積 / 9.44㎡

13F	非分譲	非分譲	非分譲
	1301	1302	1303
	G2	非分譲	I
12F	1201	1202	1203
	G1	H	I
11F	1101	1102	1103
	A	非分譲	C
	D	F	
10F	1001	1002	1003
	1004	1005	
	A	B	C
	D	F	
9F	901	902	903
	904	905	
	A	B	C
	D	F	
8F	801	802	803
	804	805	
	A	B	C
	D	F	
7F	701	702	703
	704	705	
	A	B	C
	D	F	
6F	601	602	603
	604	605	
	A	B	C
	D	F	
5F	501	502	503
	504	505	
	A	B	C
	D	F	
4F	401	402	403
	404	405	
	A	B	C
	D	F	
3F	301	302	303
	304	305	
	A	非分譲	C
	D	非分譲	
2F	201	202	203
	204	205	
1F	店舗・エントランス・管理員室・風除室 ゴミ置場・自転車置場		

G2 TYPE ▶ 2LDK

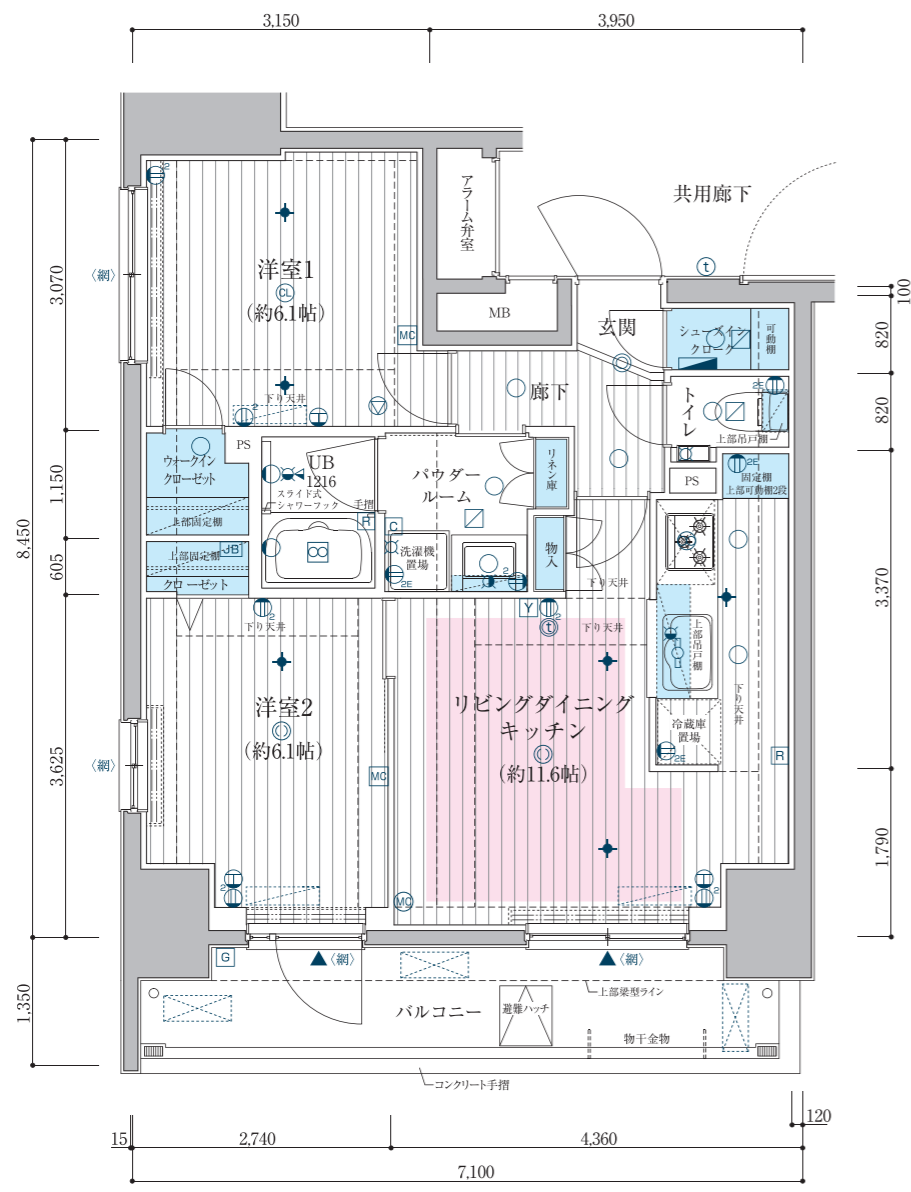
Room Number 1201

SCALE 1/80

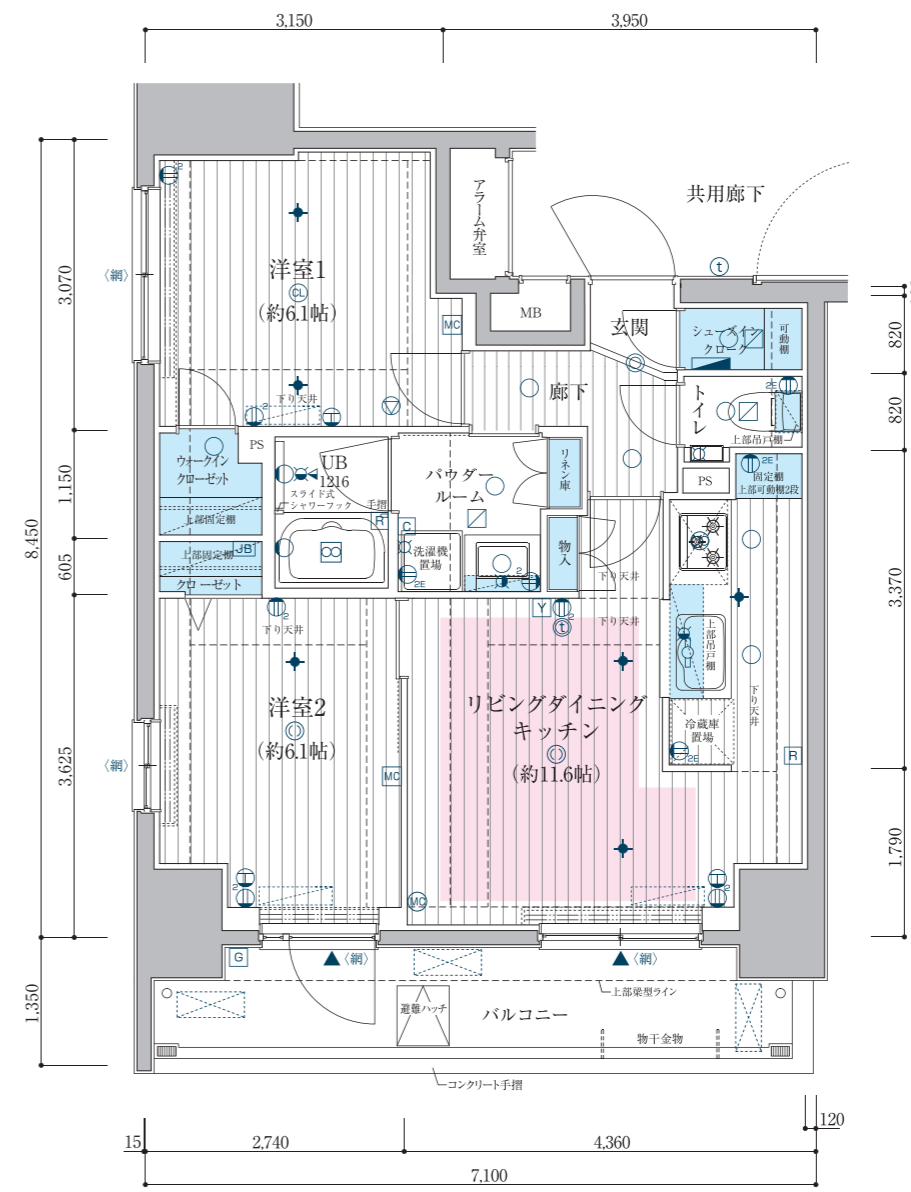
■住戸専有面積 / 53.73㎡ (16.25坪)

■バルコニー面積 / 9.44㎡

13F	非分譲	非分譲	非分譲
	1301	1302	1303
	G2	非分譲	I
12F	1201	1202	1203
	G1	H	I
11F	1101	1102	1103
	A	非分譲	C
	D	F	
10F	1001	1002	1003
	1004	1005	
	A	B	C
	D	F	
9F	901	902	903
	904	905	
	A	B	C
	D	F	
8F	801	802	803
	804	805	
	A	B	C
	D	F	
7F	701	702	703
	704	705	
	A	B	C
	D	F	
6F	601	602	603
	604	605	
	A	B	C
	D	F	
5F	501	502	503
	504	505	
	A	B	C
	D	F	
4F	401	402	403
	404	405	
	A	B	C
	D	F	
3F	301	302	303
	304	305	
	A	非分譲	C
	D	非分譲	
2F	201	202	203
	204	205	
1F	店舗・エントランス・管理員室・風除室 ゴミ置場・自転車置場		



VR物件内見
360°お部屋の中を
確認することができます。



VR物件内見
360°お部屋の中を
確認することができます。

- 凡例
- 分電盤
 - 2口コンセント
 - アースターミナル付2口コンセント
 - エアコン用コンセント
 - マルチメディアコンセント (2口コンセント+TVアウトレット+電話用アウトレット+Wi-Fiシステム)
 - マルチメディアコンセント (2口コンセント+TVアウトレット+電話用アウトレット+インターネットアウトレット)
 - TVアウトレット
 - シーリングライト
 - 引掛シーリング
 - ダウンライト
 - 人感センサースイッチ対応ダウンライト
 - ブラケットライト
 - 棚下灯
 - 熱感知器 (差動式) (2~10階)
 - 熱感知器 (定温式) (2~10階)
 - 浴室換気乾燥暖房機コントローラー
 - 給湯器リモコン
 - インターホン (親機)
 - インターホン (子機)
 - 給湯器
 - 換気扇
 - 浴室換気乾燥暖房機
 - 副吸出口
 - 給水栓
 - 混合水栓
 - シャワー付混合水栓
 - エアコン室内機
 - エアコン室外機
 - エアコン室内機設置想定位置
 - エアコン室外機設置想定位置
 - カーテンレール (W)
 - 出入可能窓
 - 情報分電盤
 - スプリンクラーヘッド (11~13階)
 - 非常放送用スピーカー
 - 防犯センサー (2階)
 - 床暖房リモコン
 - 床暖房範囲

- 凡例
- 分電盤
 - 2口コンセント
 - アースターミナル付2口コンセント
 - エアコン用コンセント
 - マルチメディアコンセント (2口コンセント+TVアウトレット+電話用アウトレット+Wi-Fiシステム)
 - マルチメディアコンセント (2口コンセント+TVアウトレット+電話用アウトレット+インターネットアウトレット)
 - TVアウトレット
 - シーリングライト
 - 引掛シーリング
 - ダウンライト
 - 人感センサースイッチ対応ダウンライト
 - ブラケットライト
 - 棚下灯
 - 熱感知器 (差動式) (2~10階)
 - 熱感知器 (定温式) (2~10階)
 - 浴室換気乾燥暖房機コントローラー
 - 給湯器リモコン
 - インターホン (親機)
 - インターホン (子機)
 - 給湯器
 - 換気扇
 - 浴室換気乾燥暖房機
 - 副吸出口
 - 給水栓
 - 混合水栓
 - シャワー付混合水栓
 - エアコン室内機
 - エアコン室外機
 - エアコン室内機設置想定位置
 - エアコン室外機設置想定位置
 - カーテンレール (W)
 - 出入可能窓
 - 情報分電盤
 - スプリンクラーヘッド (11~13階)
 - 非常放送用スピーカー
 - 防犯センサー (2階)
 - 床暖房リモコン
 - 床暖房範囲

H TYPE ▶ 1LDK

Room Number 1102

SCALE 1/80

■住戸専有面積 / 53.98㎡ (16.32坪)

■バルコニー面積 / 8.52㎡

13F	非分譲	非分譲	非分譲
	1301	1302	1303
	G2	非分譲	I
12F	1201	1202	1203
	G1	H	I
11F	1101	1102	1103
	A	非分譲	C
	D		F
10F	1001	1002	1003
	1004	1005	
	A	B	C
	D		F
9F	901	902	903
	904	905	
	A	B	C
	D		F
8F	801	802	803
	804	805	
	A	B	C
	D		F
7F	701	702	703
	704	705	
	A	B	C
	D		F
6F	601	602	603
	604	605	
	A	B	C
	D		F
5F	501	502	503
	504	505	
	A	B	C
	D		F
4F	401	402	403
	404	405	
	A	B	C
	D		F
3F	301	302	303
	304	305	
	A	非分譲	C
	D		非分譲
2F	201	202	203
	204	205	
1F	店舗・エントランス・管理員室・風除室 ゴミ置場・自転車置場		

I TYPE ▶ 1LDK

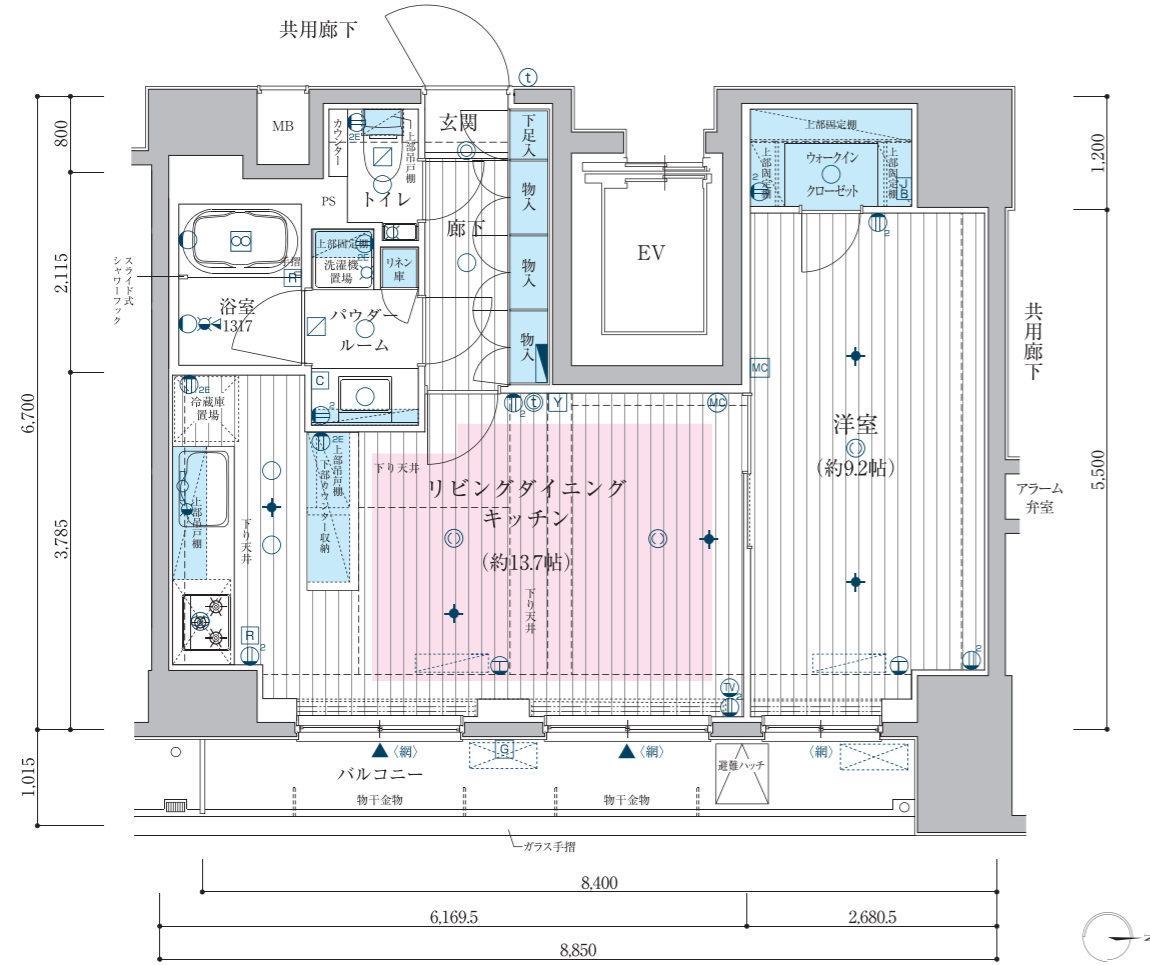
Room Number 1103.1203

SCALE 1/80

■住戸専有面積 / 40.83㎡ (12.35坪)

■バルコニー面積 / 7.38㎡

13F	非分譲	非分譲	非分譲
	1301	1302	1303
	G2	非分譲	I
12F	1201	1202	1203
	G1	H	I
11F	1101	1102	1103
	A	非分譲	C
	D		F
10F	1001	1002	1003
	1004	1005	
	A	B	C
	D		F
9F	901	902	903
	904	905	
	A	B	C
	D		F
8F	801	802	803
	804	805	
	A	B	C
	D		F
7F	701	702	703
	704	705	
	A	B	C
	D		F
6F	601	602	603
	604	605	
	A	B	C
	D		F
5F	501	502	503
	504	505	
	A	B	C
	D		F
4F	401	402	403
	404	405	
	A	B	C
	D		F
3F	301	302	303
	304	305	
	A	非分譲	C
	D		非分譲
2F	201	202	203
	204	205	
1F	店舗・エントランス・管理員室・風除室 ゴミ置場・自転車置場		



VR物件内見
360°お部屋の中を
確認することができます。

- 凡例
- 分電盤
 - 2口コンセント
 - アースターミナル付2口コンセント
 - エアコン用コンセント
 - マルチメディアコンセント(2口コンセント+TVアクトレット+電話用アクトレット+Wi-Fiシステム)
 - マルチメディアコンセント(2口コンセント+TVアクトレット+電話用アクトレット+インターネットアクトレット)
 - TVアクトレット
 - シーリングライト
 - 引掛シーリング
 - ダウンライト
 - 人感センサースイッチ対応ダウンライト
 - ブラケットライト
 - 棚下灯
 - 熱感知器(差動式)(2~10階)
 - 熱感知器(定温式)(2~10階)
 - 浴室換気乾燥暖房機コントローラー
 - 給湯器リモコン
 - インターホン(親機)
 - インターホン(子機)
 - 給湯器
 - 換気扇
 - 浴室換気乾燥暖房機
 - 副吸出口
 - 給水栓
 - 混合水栓
 - シャワー付混合水栓
 - エアコン室内機
 - エアコン室外機
 - エアコン室内機設置想定位置
 - エアコン室外機設置想定位置
 - カーテンレール(W)
 - 出入可能窓
 - 情報分電盤
 - スプリンクラーヘッド(11~13階)
 - 非常放送用スピーカー
 - 防犯センサー(2階)
 - 床暖房リモコン
 - 床暖房範囲



VR物件内見
360°お部屋の中を
確認することができます。

- 凡例
- 分電盤
 - 2口コンセント
 - アースターミナル付2口コンセント
 - エアコン用コンセント
 - マルチメディアコンセント(2口コンセント+TVアクトレット+電話用アクトレット+Wi-Fiシステム)
 - マルチメディアコンセント(2口コンセント+TVアクトレット+電話用アクトレット+インターネットアクトレット)
 - TVアクトレット
 - シーリングライト
 - 引掛シーリング
 - ダウンライト
 - 人感センサースイッチ対応ダウンライト
 - ブラケットライト
 - 棚下灯
 - 熱感知器(差動式)(2~10階)
 - 熱感知器(定温式)(2~10階)
 - 浴室換気乾燥暖房機コントローラー
 - 給湯器リモコン
 - インターホン(親機)
 - インターホン(子機)
 - 給湯器
 - 換気扇
 - 浴室換気乾燥暖房機
 - 副吸出口
 - 給水栓
 - 混合水栓
 - シャワー付混合水栓
 - エアコン室内機
 - エアコン室外機
 - エアコン室内機設置想定位置
 - エアコン室外機設置想定位置
 - カーテンレール(W)
 - 出入可能窓
 - 情報分電盤
 - スプリンクラーヘッド(11~13階)
 - 非常放送用スピーカー
 - 防犯センサー(2階)
 - 床暖房リモコン
 - 床暖房範囲

OUTLINE 〔建築概要 / 設備概要〕

建築概要

名称 … メインステージ新御徒町
所在地 … 東京都台東区三筋2丁目31番23,8,9,10(地名地番)
住所 … 東京都台東区三筋2丁目21番13,〇〇〇号(住居表示)
交通 … 都営大江戸線・つくばエクスプレス「新御徒町」駅徒歩4分
都営大江戸線「蔵前」駅徒歩8分
都営浅草線「蔵前」駅徒歩9分
東京メトロ銀座線「田原町」駅徒歩10分

用途地域 … 商業地域
防火地域 … 防火地域
地域・地区 … 都市計画区域内の市街化区域、駐車場整備地区
建築蔽率 … 100%(※防火地域内の耐火建築物につき制限無、指定:80%)
容積率 … 600%
地目 … 宅地
敷地面積 … 303.74㎡(実測面積、建築確認対象面積)
建築面積 … 223.71㎡
延べ面積 … 2,349.20㎡
道路幅員 … 北側都道約22.0m、東側区道約6.0m、南側区道約6.0m
建築確認番号 … 第UHEC建確300270号(2018年8月13日付)
第UHEC建確300270変1号(2019年9月4日付計画変更)
軽微な変更説明書(2019年4月10日、2019年12月4日受付)

検査済証番号 … 第UHEC建完300270号(2020年1月27日付)
構造・規模 … 鉄筋コンクリート造・地上13階建
総戸数 … 56戸(管理員室1戸、非分譲店舗1戸、非分譲住戸7戸を含む)
販売戸数 … 47戸
間取り … 1K(34戸)、1LDK(11戸)、2LDK(2戸)
専有面積 … 25.46㎡(9戸)～53.98㎡(1戸)
バルコニー面積 … 3.30㎡(18戸)～9.44㎡(2戸)
分譲後の権利形態 … 敷地 区分所有者全員の専有面積割合による敷地権の共有
建物 (専有部)区分所有者権
(共用部)区分所有者全員の専有面積割合による共有

竣工日 … 2020年1月27日(検査済証取得日)
入居予定日 … 2020年2月上旬
管理形態 … 委託管理:区分所有者全員により管理組合設立のうえ、管理組合と管理会社との間で管理委託契約を締結し、管理会社へ委託する。

売主 … 株式会社青山メインランド
設計・監理 … 株式会社アトリエティープラス
構造設計 … 株式会社クロスファクトリー
施工 … 株式会社リンク・トラスト
管理会社 … 株式会社青山ハウジングサポート
設計図書閲覧場所 … 株式会社青山メインランド

設備概要

〔共用部分〕
エレベーター … 9人乗り 可変速60～105m/min
テレビ共聴設備 … 屋上に、地上波デジタル、BS・110° CSアンテナ設置
インターネット … (株)シーファイブとの一棟契約(常時接続型、Wi-Fi対応、有線可)
宅配ボックス … メールコーナーに設置
メールボックス … メールコーナーに設置
防犯設備 … カラーモニター付オートロック設備、非常押ボタン、防犯カメラ(8台、エレベーター含む)、防犯センサー(2階住戸窓)
※警備機器は、警備会社のレンタル機材
防災設備 … 自動火災報知器、非常照明、連結送水管(3階～13階)、屋内消火栓(1階～10階)、消火器(共用廊下等)、避難ハッチ、避難ハシゴ、共同住宅用スプリンクラー設備(11～13階)、防火用扉
給水方式 … 増圧給水ポンプ直結給水方式により各戸に給水道
水道 … 東京都水道局
電気 … 東京電力エナジーパートナー株式会社
ガス … 東京ガス株式会社
排水 … 公共下水道に直接放流
自転車置場 … 1階建物内に2段式ラック28台分、敷地内に2段式ラック24台分設置
バイク置場 … 1階建物内にバイク平置1台分、敷地内にバイク平置1台分設置
駐車場 … 1階建物内に身障者用平置1台分、敷地内に平置1台分設置
ゴミ置場 … 1階建物内に設置
ゴミ持出し場所 … 敷地内に設置
粗大ゴミ置場 … 敷地内に設置

専有部分

電 気 … 各戸MB内に専用メーター設置(最大契約容量1Kタイプは40A、1LDK・2LDKタイプは60A)
ガ ス … 各戸MB内に専用メーター設置
給 水 … 各戸MB内に専用メーター設置
湯 … ガス給湯器 1Kタイプは16号、1LDK・2LDKタイプ20号(追焚機能付)によりキッチン・浴室・洗面化粧台に供給
換 気 … キッチン(単独)、浴室、パウダールーム、トイレ(24時間換気方式)
冷 暖 房 … 1Kは洋室に、F・Iタイプは洋室とリビングダイニングにルームエアコン設置
床 暖 房 … リビングダイニングに設置(G1・G2・Hタイプのみ)
イ ン タ ー ホ ン … 各戸の玄関先にインターホン子機、1Kは洋室に、1LDK・2LDKはリビングダイニングにカラーモニター付親機設置
照 明 … 玄関、廊下、キッチン、洋室(1K・F・Iタイプのみ)、リビングダイニング(F・Iタイプのみ)、パウダールーム、トイレ(C・Dタイプ除く)、浴室に設置
電 話 ア ウ ト レ ッ ト … 各戸、洋室とリビングダイニングに各1ヵ所設置
T V ア ウ ト レ ッ ト … 各戸、洋室とリビングダイニングに各1ヵ所設置
イ ン タ ー ネ ッ ト … 1Kは洋室に1ヵ所、1LDK・2LDKは洋室とリビングダイニングに各1ヵ所(洋室にLAN用アウトレットのみ)設置

キ ッ チ ン … 1Kのシステムキッチンは2口ガスコンロ、シングルレバー混合水栓、1LDK・2LDKのシステムキッチンは3口ガスコンロ、シングルレバー混合水栓

浴 室 … 1Kはユニットバス1116、1LDK・2LDKはユニットバス1216(Hタイプは1317)、浴室換気乾燥暖房機(24時間換気機能付)、ランドリーパイプ

ト イ レ … 洋風大便器(洗浄便座付)
洗 濯 機 置 場 … 洗濯防水パン設置

【仕上表】

外 部	仕 上	備 考
屋 上	外断熱露出アスファルト防水、グレー塗装仕上	屋上緑化
外 壁	45二丁タイル貼、一部吹付タイル、一部タイル貼	
店 舗 前 面 ス ペ ース	床:タイル貼	
共 用 廊 下	床:ノンスリップシート貼、壁:45二丁タイル貼、天井:アクリルリシン吹付	防風スクリーン
バ ル コ ニ ー	床:ノンスリップシート貼、排水溝:ウレタン塗膜防水、壁:45二丁タイル貼、手摺壁:外側/45二丁タイル、内側/吹付タイル <p>天井:アクリルリシン吹付</p>	物干金物(F・G1・G2・Hタイプ) <p>避難ハシゴ(201・203・204号室)</p>
屋 外 避 難 階 段	床:ノンスリップシート貼、排水溝:ウレタン塗膜防水、手摺壁:外側/45二丁タイル貼、内側/吹付タイル、一部侵入防止柵 <p>天井:アクリルリシン吹付</p>	連結送水管BOX(3階～13階)
避 難 通 路	床:アスファルト舗装	
駐 車 場	床:アスファルト舗装	平置1台分設置
バ イ ク 置 場	床:防塵塗装	平置1台分設置
自 転 車 置 場	床:防塵塗装	2段式ラック24台分(屋根なし)設置
歩 道 状 空 地	床:インターロッキング、タイル貼、防塵塗装	
ゴ ミ 持 出 し 場 所	床:防塵塗装、アスファルト仕上	
粗 大 ゴ ミ 置 場	床:インターロッキング、防塵塗装	
店 舗 用 設 備 ス ペ ース	床:砂利敷	
北 側 管 理 ス ペ ース	床:砂利敷	

室 名	床	巾 木	壁	天 井	備 考
ア プ ロ ー チ	タイル貼	—	タイル貼	アルミスバンドレル	
風 除 室	タイル貼	タイル貼	タイル貼、一部化粧シート	塗装仕上、一部化粧シート	集合玄関機
エントランスホール	タイル貼	タイル貼	タイル貼、一部化粧シート	塗装仕上、一部化粧シート	掲示板
メ ー ル コ ー ナ ー	タイル貼	タイル貼	タイル貼、一部化粧シート	塗装仕上	メールボックス、宅配ボックス
共 用 廊 下	ノンスリップシート貼	—	45二丁タイル貼	アクリルリシン吹付	消火器BOX
管 理 員 室	ノンスリップシート貼	ソフト巾木	ビニールクロス貼	ビニールクロス貼	トイレ、エアコン、流し台、書庫
ゴ ミ 置 場	防塵塗装	—	吹付タイル	不燃ボード貼	水栓、コンクリート柵
駐 車 場	防塵塗装	—	吹付タイル	アクリルリシン吹付	身障者用平置1台分設置
自 転 車 置 場	防塵塗装	—	吹付タイル	アクリルリシン吹付	2段式ラック28台分設置
バ イ ク 置 場	防塵塗装	—	吹付タイル	アクリルリシン吹付	平置1台分設置(盗難防止パイプ)

室 名	床	巾 木	壁	天 井	備 考
玄 間	タイル貼	タイル貼	ビニールクロス貼	ビニールクロス貼	下足入(A・B・Dタイプ)、人感センサースイッチ対応ダウンライト
廊 下	フローリング貼	塩ビシート貼巾木	ビニールクロス貼、一部キッチンノベル貼	ビニールクロス貼	下足入(Cタイプ)、システムキッチン
洋 室	フローリング貼	塩ビシート貼巾木	ビニールクロス貼	ビニールクロス貼	ルームエアコン、カーテンレール(W)、室内物干金物
パ ウ ダ ー ル ル ーム	CFシート貼	ソフト巾木	ビニールクロス貼	ビニールクロス貼	洗面化粧台、タオルバー、洗濯防水パン、固定棚、(洗浄便座付洋風大便器、吊戸棚、ペーパーホルダー、カウンター-[C・Dタイプ])
ト イ レ (A ・ B タイ プ)	CFシート貼	ソフト巾木	ビニールクロス貼	ビニールクロス貼	洗浄便座付洋風大便器、吊戸棚、ペーパーホルダー、タオルバー
浴 室	ユニットバス(1116)				浴室換気乾燥暖房機(24時間換気機能付)
ク ロ ー ゼ ッ ト	フローリング貼	塩ビシート貼巾木	ビニールクロス貼	ビニールクロス貼	ハンガーパイプ、固定棚

室 名	床	巾 木	壁	天 井	備 考
玄 間	タイル貼	タイル貼	ビニールクロス貼	ビニールクロス貼	下足入(F・H・Iタイプ)、人感センサースイッチ対応ダウンライト
シ ュ ー ズ イ ン ク ロ ー ク (G 1 ・ G 2 タイ プ)	タイル貼	タイル貼	ビニールクロス貼	ビニールクロス貼	可動棚
廊 下	フローリング貼	塩ビシート貼巾木	ビニールクロス貼	ビニールクロス貼	下足入(F・Hタイプ)、物入(Hタイプ)
洋 室	フローリング貼	塩ビシート貼巾木	ビニールクロス貼	ビニールクロス貼	ルームエアコン(F・Iタイプ)、カーテンレール(W)
リビングダイニングキッチン	フローリング貼	塩ビシート貼巾木	ビニールクロス貼	ビニールクロス貼	システムキッチン、ルームエアコン(F・Iタイプ)、カーテンレール(W)、物入(Hタイプ除く)
パ ウ ダ ー ル ル ーム	CFシート貼	ソフト巾木	ビニールクロス貼	ビニールクロス貼	洗面化粧台、タオルバー、洗濯防水パン、吊戸棚(Hタイプ)、リネン庫、カウンター-[F・Iタイプ]
ト イ レ	CFシート貼	ソフト巾木	ビニールクロス貼	ビニールクロス貼	洗浄便座付洋風大便器、吊戸棚、ペーパーホルダー、タオルバー、手洗器(G1・G2・Hタイプ)、棚(Fタイプ)、カウンター-[Hタイプ]
浴 室	ユニットバス1216(Hタイプは1317)				浴室換気乾燥暖房機(24時間換気機能付)
ウ ォ ー ク イ ン ク ロ ー ゼ ッ ト	フローリング貼	塩ビシート貼巾木	ビニールクロス貼	ビニールクロス貼	ハンガーパイプ、固定棚

室 名	床	巾 木	壁	天 井	備 考
玄 間	タイル貼	タイル貼	ビニールクロス貼	ビニールクロス貼	下足入(F・H・Iタイプ)、人感センサースイッチ対応ダウンライト
シ ュ ー ズ イ ン ク ロ ー ク (G 1 ・ G 2 タイ プ)	タイル貼	タイル貼	ビニールクロス貼	ビニールクロス貼	可動棚
廊 下	フローリング貼	塩ビシート貼巾木	ビニールクロス貼	ビニールクロス貼	下足入(F・Hタイプ)、物入(Hタイプ)
洋 室	フローリング貼	塩ビシート貼巾木	ビニールクロス貼	ビニールクロス貼	ルームエアコン(F・Iタイプ)、カーテンレール(W)
リビングダイニングキッチン	フローリング貼	塩ビシート貼巾木	ビニールクロス貼	ビニールクロス貼	システムキッチン、ルームエアコン(F・Iタイプ)、カーテンレール(W)、物入(Hタイプ除く)
パ ウ ダ ー ル ル ーム	CFシート貼	ソフト巾木	ビニールクロス貼	ビニールクロス貼	洗面化粧台、タオルバー、洗濯防水パン、吊戸棚(Hタイプ)、リネン庫、カウンター-[F・Iタイプ]
ト イ レ	CFシート貼	ソフト巾木	ビニールクロス貼	ビニールクロス貼	洗浄便座付洋風大便器、吊戸棚、ペーパーホルダー、タオルバー、手洗器(G1・G2・Hタイプ)、棚(Fタイプ)、カウンター-[Hタイプ]
浴 室	ユニットバス1216(Hタイプは1317)				浴室換気乾燥暖房機(24時間換気機能付)
ウ ォ ー ク イ ン ク ロ ー ゼ ッ ト	フローリング貼	塩ビシート貼巾木	ビニールクロス貼	ビニールクロス貼	ハンガーパイプ、固定棚



MAIN STAGE
MAIN STAGE SERIES No.299

売主 東京都知事(8)第5441号
(一社)全国住宅産業協会会員 (公社)東京都宅地建物取引業協会会員
(公財)日本賃貸住宅管理協会会員 (公社)首都圏不動産公正取引協議会加盟

青山メインランド

〒101-0047 東京都千代田区内神田1-7-6 北大手町ビル TEL.03(5281)4911(代表)

お問い合わせはこちらへ【携帯・PHSからも通話料無料】 (株)青山メインランドのホームページ

0120-937-060 <http://www.aml.co.jp/>