



MAIN STAGE
MAIN STAGE SERIES No.245



おかげさまで30年
Since 1988

ようこそ(株)青山メインランドのホームページアドレスへ

<http://www.aml.co.jp>

売主 東京都知事(8)第54441号 (一社)全国住宅産業協会会員
(公社)東京都宅地建物取引業協会会員 住宅産業信用保証株式会社会員
(公社)首都圏不動産公正取引協議会加盟 (公財)日本賃貸住宅管理協会加盟

 株式会社 青山メインランド

〒101-0047 東京都千代田区内神田1-7-6 北大手町ビル TEL.03(5281)4911(代表)

お問い合わせはこちらへ ————— 携帯・PHSからも通話料無料



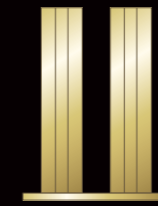
0120-937-060

MAIN STAGE SHIN KOYASU I・II

メインステージ新子安-I・II



YOKOHAMA Dual Style



JR京浜東北線

「新子安」駅3分

京浜急行本線

「京急新子安」駅2分

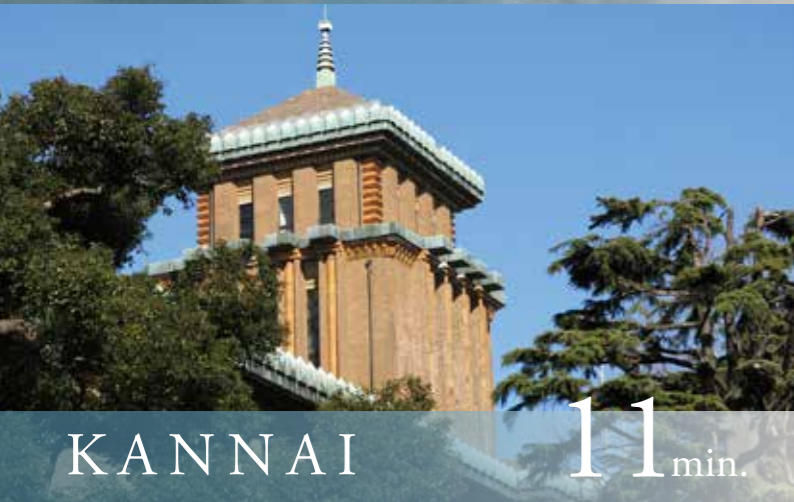
「横浜と私」「ONとOFF」「都市と自然」、そして2駅利用可。
価値ある2つが響き合う時、美しい暮らしがそこに生まれる。

YOKOHAMAを愉しむ暮らしを、駅にも潤いにも身近な環境で叶える。そんな贅沢な願いと響き合うレジデンスがあります。
「メインステージ新子安I・II」。まるで2つのかけがえのない価値が響き合うように薫り立つ、駅前ランドマークにふさわしい
スマートなレジデンスから、あなたのための、あなただけのためのYOKOHAMAが始まろうとしています。



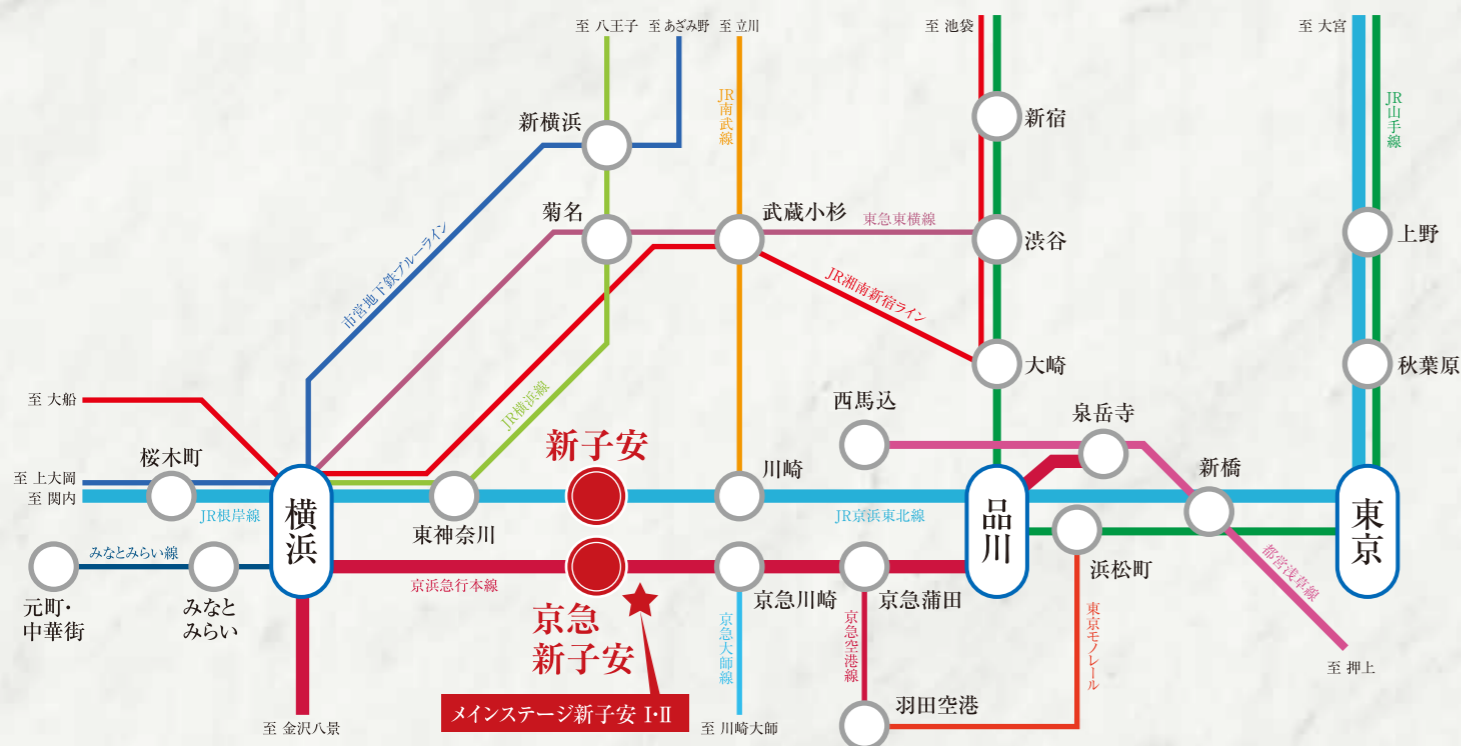
※掲載のエリア概念図はイメージであり、位置・距離等は実際とは異なります。

「メインステージ新子安I・II」完成予想CG
図面を基に描き起こしたもので、実際とは多少異なる場合がございます。
植栽等も変更になる場合がございます。また周囲の建物の存在もありません。



※掲載の写真は平成27年10月に撮影したもの、又はイメージです。

横浜近接ポジションで、東京都心へ、空路へも軽快。



「京急新子安」駅と「新子安」駅の
2駅2路線利用可

「横浜」へ10分以内の駅徒歩3分。またJR京浜東北線は、「関内」「川崎」などの神奈川エリアはもちろん、「品川」「東京」へも直通。また京浜急行利用で「羽田」方面も身近です。

JR「新子安」駅より

◎「横浜」駅へ……………5分
JR京浜東北線利用

◎「桜木町」駅へ……………8分
JR京浜東北線利用

◎「関内」駅へ……………11分
JR京浜東北線利用

◎「みなとみらい」駅へ…8分
JR京浜東北線利用「横浜」駅でみなとみらい線に乗換

◎「川崎」駅へ……………7分
JR京浜東北線利用

◎「品川」駅へ……………21分
JR京浜東北線利用

◎「東京」駅へ……………30分
JR京浜東北線快速利用

◎「渋谷」駅へ……………33分
JR京浜東北線利用「品川」駅でJR山手線に乗換

新幹線停車駅

◎「新横浜」駅へ……………10分
JR京浜東北線利用「東神奈川」駅で横浜線快速に乗換

京浜急行「京急新子安」駅より
◎「羽田空港国内線ターミナル」駅へ……………23分
京浜急行本線利用「京急蒲田」駅で京急空港線

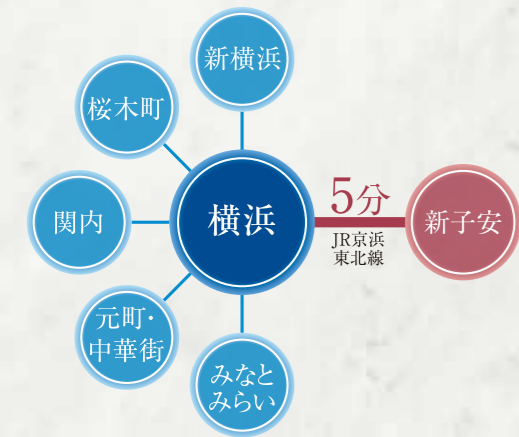
※所要時間には乗り換え、待ち時間は含まれておりません。
※時間帯により所要時間が異なりますので、予めご了承ください。

駅前という好立地だからこそ始まる、縦横 無尽なYOKOHAMA都心ライフ。



歴史を継ぎ、更に進化する「横浜」を身近に感じて。

「横浜タカシマヤ」や「そごう」をはじめとする老舗百貨店はもちろん、日常的に利用しやすい「ルミネ」「ジョイナス」など駅ビルショッピング施設が充実する「横浜」駅を日常にする暮らし。そして躍進を続ける「みなとみらい」も身近に感じられるエリア。夜景を楽しむだけでも訪れたいこのエリアは、「MARK IS」等の複合施設での洗練されたショッピング、レストランやホテルでの食事など、ちょっと贅沢なひとときも楽しめます。中華街を謳歌するなども、YOKOHAMAライフの大きな魅力と言えるでしょう。

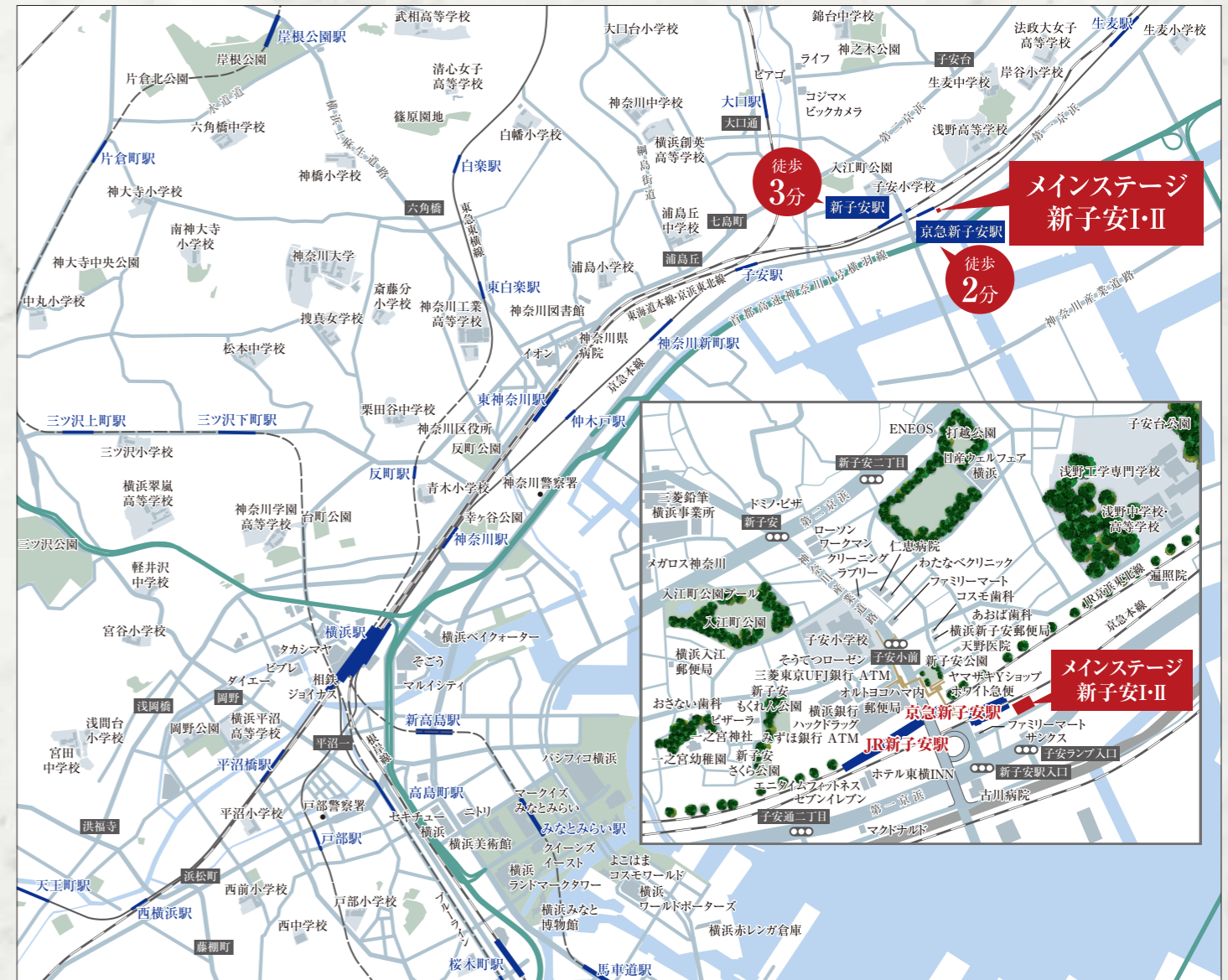


ますます便利になる、横浜駅西口
国際都市横浜の玄関口として横浜駅西口駅ビルが生まれ変わります。駅直結で商業施設と業務施設、等が整備された計画です。交通結節点としての機能に加え、地域コミュニティの交流の場となる、明るく開放的なアトリウムを計画。横浜駅の新しい顔として2020年の完成を目指しています。

(出典: JR東日本ホームページより)



駅前棟 西口駅前広場側外観イメージ



「駅前」だからこそ輝く街、「新子安」。

街のランドマークは「オルトヨコハマ」、スーパー「そうてつローゼン」もあり、日用のお買物に便利です。ペDESTリアンデッキは駅の南北を結び、新しく快適。近隣には医療施設が揃い、また「子安台公園」をはじめとする憩いのスポットも。横浜・東京の2大都市を手中にする駅前生活が、この地だからこそ始まります。



LIFE INFORMATION

オルトヨコハマ 徒歩4分(約310m)

- ハックドラッグ
- くはた小児科(小児科、内科)
- 新子安くみ整形外科(整形外科、リハビリ)
- オルトヨコハマ内郵便局
- 横浜銀行 新子安支店
- みずほ銀行 オルト横浜出張所 ATM

公園

- 新子安公園……………徒歩 4分(約290m)
- 新子安もくれん公園……………徒歩 7分(約520m)
- 入江町公園……………徒歩 8分(約630m)

医療機関

- 古川病院(小児科、内科、消化器科、胃腸科、皮膚科)……………徒歩 2分(約160m)
- わたなべクリニック(循環器内科)……………徒歩 7分(約510m)
- 仁恵病院(内科、循環器科、消化器科)……………徒歩 7分(約550m)

金融機関

- 三菱東京UFJ銀行 ATMコーナー オルトヨコハマ……………徒歩 5分(約350m)

商業施設

- ファミリーマート……………徒歩 1分(約 80m)
- サンクス……………徒歩 2分(約140m)
- ニューデイズミニ 新子安1号店……………徒歩 3分(約170m)
- そうてつローゼン オルト新子安店……………徒歩 5分(約350m)
- コジマ×ビックカメラ 横浜大口店……………徒歩16分(約1,240m)
- ピアゴ 大口店……………徒歩17分(約1,330m)
- ライフ 大口店……………徒歩18分(約1,380m)

※徒歩分数は1分=80mで算出(端数切り上げ)しております。
※掲載の写真は平成27年11月に撮影したものです。

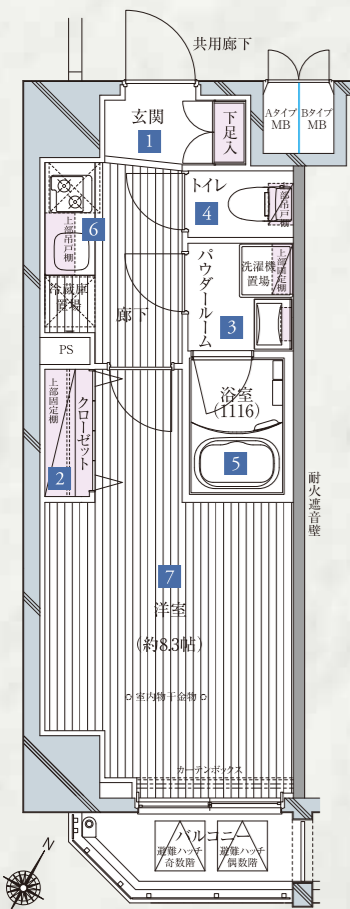
「川崎」も生活圏に。羽田空港や東京方面へも広がる暮らし。

「アトレ川崎」や「ラゾーナ川崎」などの先進の施設に加え、映画も楽しめる「川崎」駅も直通7分。「品川」「東京」のビジネス・交通拠点も直通にできるJR京浜東北線は、通勤だけではなく、レジャーに、ショッピングに、日々の暮らしをよりスマートに演出します。京急急行による羽田への近さも併せて、国内外へと足を伸ばしやすい点も魅力。行動範囲が大きく広がる立地です。



メインステージ新子安I

A TYPE ■専有面積
27.52m²(8.32坪)
 ■バルコニー面積/2.77m²



6 KITCHEN

機能性とデザイン性を両立させたオリジナルシステムキッチン

キッチンはコンパクトで安全機能を充実させたオリジナルシステムキッチンを採用することでグレード感をアップしました。また吊戸棚の扉には、大きな地震を感知すると扉をロックする耐震ラッチを設置しています。



Kitchen

1 ENTRANCE

床を天然石調タイル貼りで仕上げた上品で清潔感の溢れるエントランス

玄関床は格調高いタイル貼りに仕上げました。お客様の来訪時に高品位な印象をあたえます。また、収納力に優れた下足入れを設置しました。



Entrance

5 BATH ROOM

浴室換気乾燥暖房機を備えた機能的なバスルーム

スペースを有効に活かしたユニットバスには換気乾燥暖房機を備えました。雨天でも洗濯物も乾かせ、寒い季節には入浴前にバスルーム全体を暖める機能付です(24時間換気機能付)。また、ゆとりを演出するワイドミラーを採用しました。

※1 衣類乾燥機能には、繊維の材質・厚み・量など制限があります。詳しくは取り扱い説明書をお読みください。



Wide mirror

Bath room

7 BED ROOM

エアコンと照明器具を標準装備し、バルコニーに面した明るい洋室

洋室は冷暖房エアコンと照明器具を標準装備しました。また、掃除がしやすいフローリング仕上げに加え、部屋の防音性能にも配慮しています。さらに、室内空間をすっきり演出するカーテンボックスを設置しました。



Bed room(Atype)

2 CLOSET

豊かな収納力のあるクローゼットをご用意

洋室には、収納効果の高いクローゼットを設置。ハンガーパイプも設置済み。上部には棚が備え付けられているので、日常の小物から身の回りのものまで収納できます。



Closet

3 POWDER ROOM

シンプルで使いやすい洗面ボウルを備えた洗面化粧台

パウダールームにはシンプルで使いやすい洗面ボウルを設置。シングルレバー水栓で、お湯と水の切り替えもカンタンです。また、鏡裏は便利な収納を備えています。



Washbowl

4 TOILET

洗浄機能付便座を採用した独立型トイレ

トイレは全戸独立型。抗菌仕様の洗浄機能付便座を採用し、毎日快適で衛生的な空間を目指しました。寒い季節にうれしい、便座を暖める機能も付いています。

※全てが抗菌仕様ではありません。詳しくはカタログをご覧ください。



Toilet

1 ENTRANCE

優れた収納力の下足入れを備えた玄関ホール

玄関床は格調高い天然石調タイル貼りに仕上げました。また、煩雑になりがちな玄関回りをすっきり整理できる床から天井までの収納力のある下足入れを設置しました。



Entrance

Shose Clork

3 BATH ROOM

一日の疲れをほぐすバスルームは、ゆっくり浸かれる浴槽です。

バスルームにはゆっくり浸かれる浴槽を設置しました。また便利な換気乾燥暖房機を備えました。洗濯物も乾かせ^{※1}。寒い季節には入浴前にバスルーム全体を暖める機能も付いています。シャワー水栓は、お湯の温度調節が手元で可能なサーモスタット付混合シャワー水栓としました。浴室内の鏡は大型のワイドミラーが採用されています。

※1 衣類乾燥機能には、繊維の材質・厚み・量など制限があります。詳しくは取り扱い説明書をお読みください。



Bath room

6 BED ROOM

バルコニーに面し、フローリング仕上げ、防音性能にも配慮した洋室

都市生活に欠かせない冷暖房エアコンと照明器具を標準装備した洋室は、フローリング仕上げに加え、防音性能にも配慮しました。また、室内のインテリアに最適なカーテンボックスを設置、すっきりとした空間を演出します。



Bed room(Btype)

2 KITCHEN

便利な機能をコンパクトにまとめたオリジナルシステムキッチン

キッチンはオリジナルシステムキッチンを採用。水栓は水量や水温が操作しやすいシングルレバー混合水栓です。また2口ガスコンロは温度センサー付ガスコンロで、調理時に鍋底の温度を見張り過熱を防ぎます。



Kitchen

4 POWDER ROOM

使いやすい洗面ボウルやミラーキャビネットを備えた洗面化粧台

使いやすい洗面ボウルやお湯と水の切り替えもカンタンなシングルレバー水栓など、便利な洗面化粧台。また、小物の収納などに便利なミラーキャビネットを備えています。



Washbowl

5 TOILET

抗菌仕様便座の洗浄機能付きトイレ

全戸のトイレには、抗菌仕様の洗浄機能付便座を採用。毎日使う場所だからこそ、快適で衛生的な空間を目指しました。寒い季節にうれしい、便座を暖める機能も付いています。

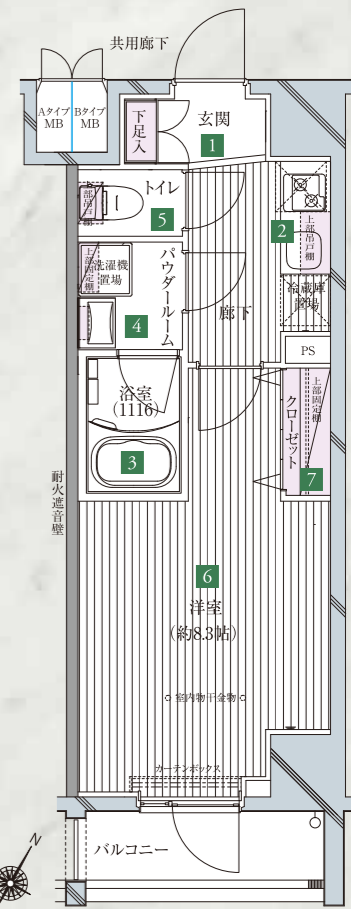
※全てが抗菌仕様ではありません。詳しくはカタログをご覧ください。



Toilet

メインステージ新子安II

B TYPE ■専有面積
27.52m²(8.32坪)
 ■バルコニー面積/3.41m²



7 CLOSET

高い収納効果を持つ大型クローゼットを設置

洋室には、収納力のある大型クローゼットをご用意。上部に棚が備え付けられているので、日常の小物から身の回りのものまで収納できます。また、ハンガーパイプも設置済み。

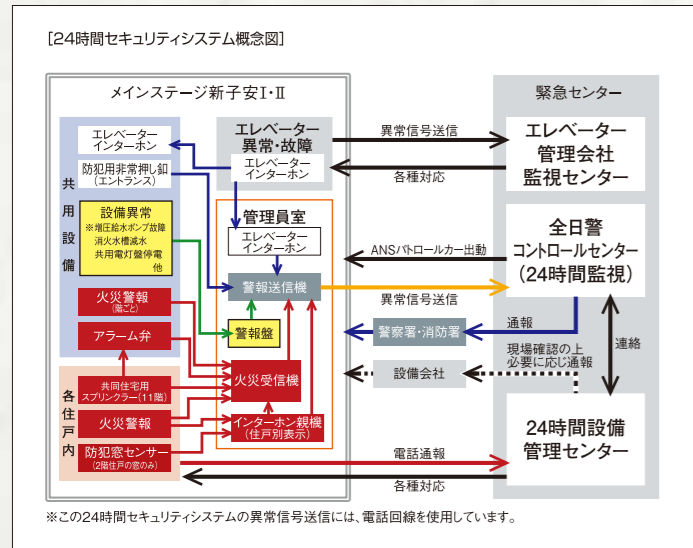


Closet

SAFETY & SECURITY

●オンラインによる安心の24時間セキュリティシステム

各住戸に設置された感知器による自動通報システムが、火災時の緊急事態に対応。24時間体制で居住者と資産の安全を守ります。



●防犯センサー

2階住戸の開閉可能な窓には不正な開閉を感知するセンサーを設置しました。住戸内のインターホン親機で警報し、管理員室の警報送信機より緊急センターに送信します。

※2階住戸の窓のみに設置 ※警戒を開始するには設定が必要です。



●防犯合わせガラス

窓ガラスには、防犯対策に効果を発揮する合わせガラスを採用。ガラスとガラスの間に特殊フィルムを挟み、衝撃物が貫通しにくく、万一が破損しても破片が飛散・脱落しにくいガラスの構造です。 ※2階住戸の窓のみに設置

COMFORT STYLE

●超高速「cims」を標準装備。ご入居後すぐに使える常時接続型(マンション一括導入方式)を採用しています。

高速インターネットで、快適なネットライフを実現。

高速 1Gbps

光回線を用いた有線1Gbpsの超高速インターネットサービスがご利用いただけます。専用の戸別Wi-Fi対応により無線でも150Mbpsを実現。

便利

お手続き不要で、ご入居時より宅内どこでも無線で高速インターネットが楽しめます。専用の戸別Wi-Fi対応により無線でも150Mbpsを実現。

安全

マンション内はV-LAN方式による住戸間のセキュリティ対策。マンション外部とは共有ルーター内のファイアーウォールで不正侵入を防止します。

安心

「年中無休のヘルプデスク」サービス内容・基本操作に関するお問い合わせをはじめ、障害発生時の遠隔修復作業なども受付。

※最大通信速度は、技術規格上の最大値であり、お客様宅内での実使用速度を示すものではありません。インターネットご利用時の速度は、お客様のご利用環境、回線の混雑状況などによって低下する場合があります。

●地デジ放送をクリアに楽しむ。

地上デジタル放送対応のUHFアンテナを装備。地デジ放送によってクリア番組映像を楽しみ、データ放送により、ニュースや天気予報、番組に関する情報等も見ることができます。

安心して暮らすための先進の設備

●カラーモニター付オートロックシステム

来訪者を住戸内のカラーモニター付インターホン親機で確認してオートロックを解除。マンション内に不審者が侵入するのを未然に防ぐことができる安心のシステムです。

※カラーモニターに映る画像は、集合玄関機の画像のみです。



カラーモニター付インターホン親機

●ディンプルキーシリンダー

防犯性の高いディンプルキーシリンダーを2か所に設置。表裏どちらの向きでも施錠・解錠ができるため、手元が暗くても安心。また複製がしにくいだけでなく不正解錠されにくい形状です。



(概念図)

●防犯ドアスコープ

外部から取り外しが困難な回り止め中空リングを装着しています。外部からの覗かれにくいシャッター付のドアスコープです。



(参考写真)

●ラッチ隠し

玄関扉は、外から見ても在宅・不在がわかりにくい形状にしています。

●耐震ドアガード

ドアガードも防犯性能を確保しながら、枠扉の変形に追随し扉を開けられます。



宅配ボックス

●宅配ボックス

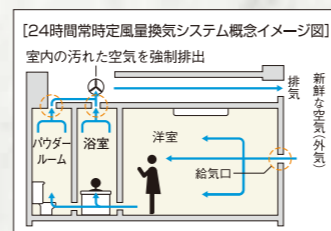
ひとり住まいや共働きなどどうしても不在の時間が長くなります。不在の時でも荷物の受取りや受渡し、24時間対応の宅配ボックスを設置しています。

※掲載の写真はBタイプを撮影(平成27年11月)したものです。

毎日の暮らしをサポートする充実した設備

●24時間常時定風量換気システム

水廻りや居室内の空気を24時間換気します。室内の空気を排出し、外の空気を入れ替えます。



●ルームエアコンを設置

快適な生活を送るために欠かせない冷暖房のルームエアコンを標準装備。住空間を一年中心地良く保ちます。

●24時間ゴミ出しが可能

マンション内にゴミ置場を設置していますので、いつでもゴミを出すことができます。

●マイコンセンサー付ガスメーター

震度5以上の地震が発生した際に、揺れを感知するとガスの供給を遮断して、ガス漏れを防ぐガスメーターを設置しています。

●ペット飼育可能

高まるお客様のニーズに応え、大切な家族の一員であるペットと一緒に暮らせます。1階にペット足洗い場を設置しています。ペットが苦手な方とエレベーターに同乗しないように、エレベーター内に、ペット押ボタンで表示します。



(イメージ写真)

※ペットの大きさや種類などに制限があります。詳細は管理規約をご確認ください。

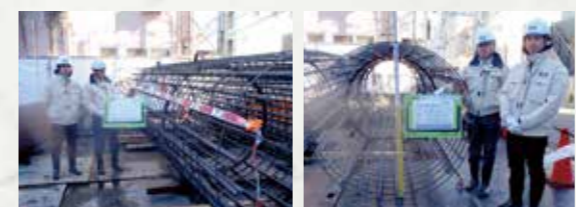
●BS・110°CSアンテナによるデジタル放送に対応

屋上にBS・110°CS放送対応の共同視聴用パラボラアンテナを装備。番組提供会社にご加入いただくだけで、映画、音楽、スポーツなど多彩なプログラムをお楽しみいただけます。 ※チューナー、オプションチャンネルの視聴料等は、別途負担となります。 ※BS・110°CSデジタル放送は、視聴できる番組に限りがあります。

STRUCTURE

●資産価値を保全する堅牢な基礎構造

万一の地震に備えて、安全対策も配慮。当マンションでは綿密な地質調査を行ったうえで、杭径1000～1800mmの杭を地盤支持層まで打ち込み、堅牢な基礎をつくりあげ、耐震性を高め安全対策にも配慮しております。



●コンクリート強度

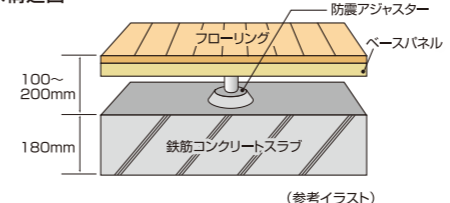
当社では構造体コンクリートの耐久設計基準強度を24N/mm²以上に定めています。これは日本建築学会JASS5(建築工事標準仕様書鉄筋コンクリート工事)の規定において、完成後およそ65年は大規模な補修を必要とすることなく鉄筋腐食やコンクリートの重大な劣化が生じないことが予定できる期間(大規模補修不要予定期間)であり、また継続使用のためには構造体の大規模な補修が必要となる期間(供用限界期間)がおおよそ100年であると定められています。「メインステージ新子安I・II」では耐久設計基準強度27N/mm²～36N/mm²のコンクリート強度を有しています。

□コンクリートの耐久設計基準強度に応じた耐久年数目安

コンクリートの耐久設計基準強度	大規模補修不要予定期間	供用限界期間
18N/mm ²	30年	65年
24N/mm ²	65年	100年

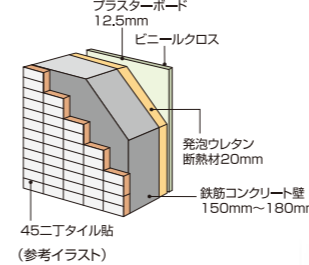
※上記の期間は、構造体に関する目安となっております。 ※24N/mm²とは、1㎡あたり約2.40tの圧縮に耐える強度を意味しています。

■床構造図



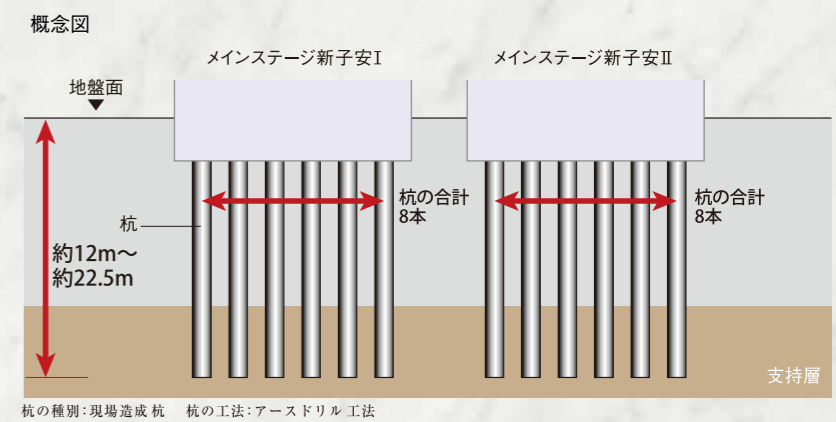
(参考イラスト)

■外壁構造図



(参考イラスト)

見えない部分で快適を支えるしっかりとした構造



杭の種類:現場造成杭 杭の工法:アースドリル工法



「メインステージ新子安I・II」完成予想CG

図面を基に描き起こしたもので、実際とは多少異なる場合がございます。植栽等は変更になる場合がございます。また周囲の建物等は省略しております。

メインステージ新子安-I

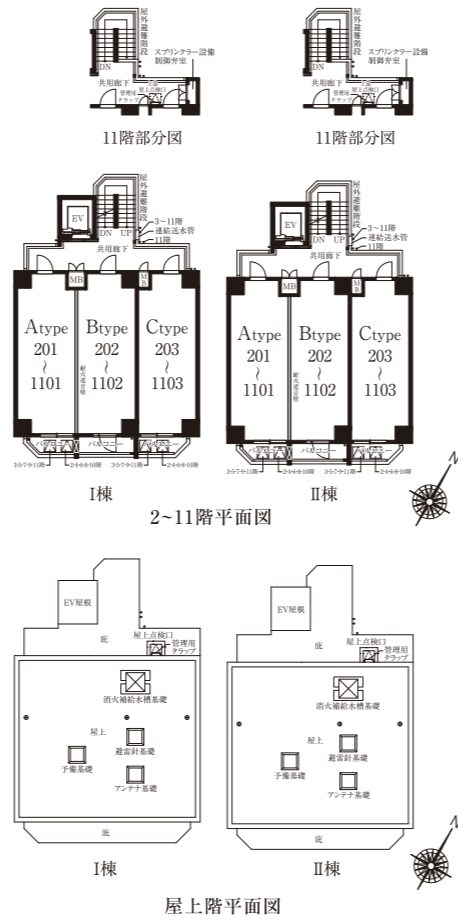
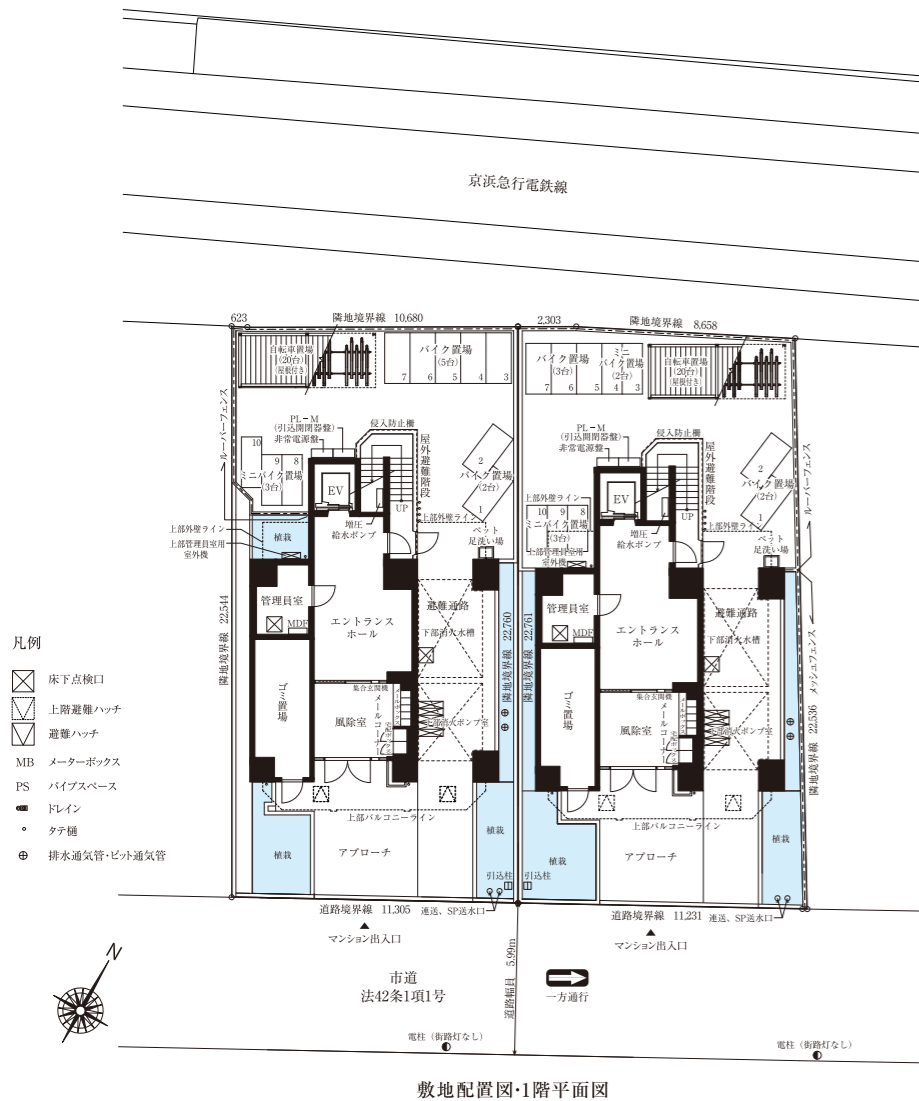
メインステージ新子安-I

FLOOR PLAN ELEVATION PLAN

敷地配置図 Scale:約1/298

各階平面図 Scale:約1/398

立面図 Scale:約1/398



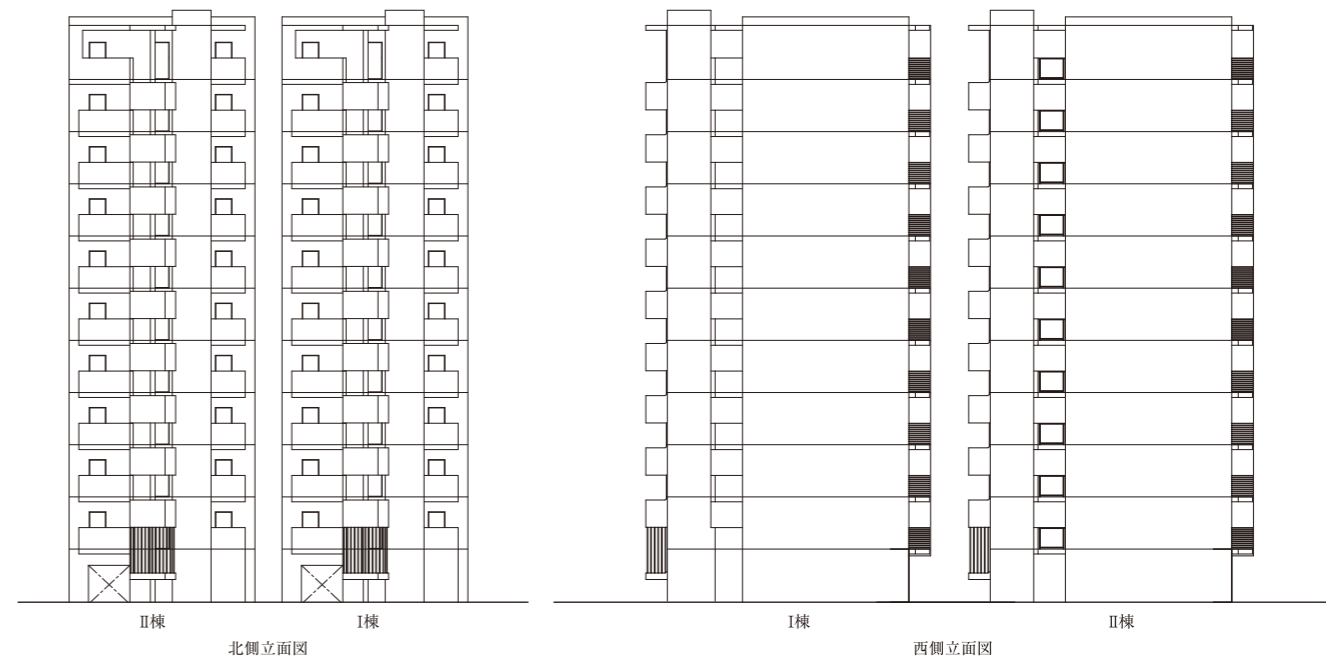
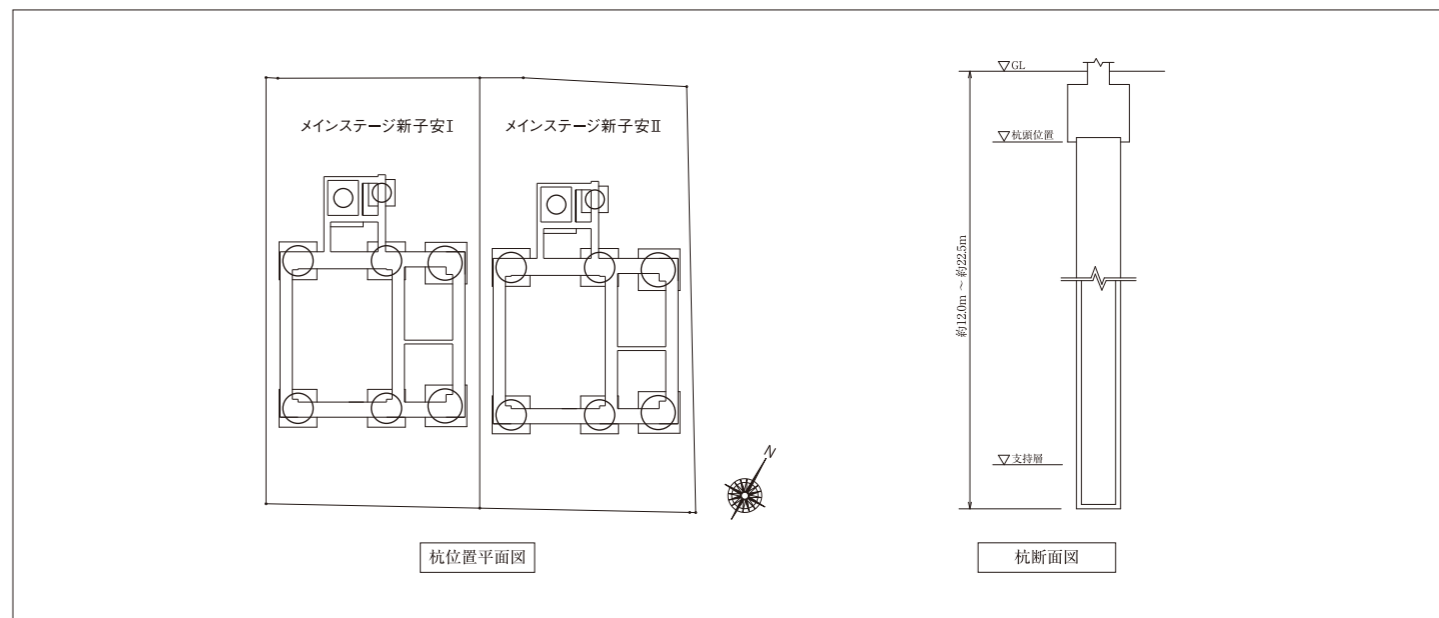
PLAN 図面集

■図面集をご覧になる前にお読みください。(共通事項)

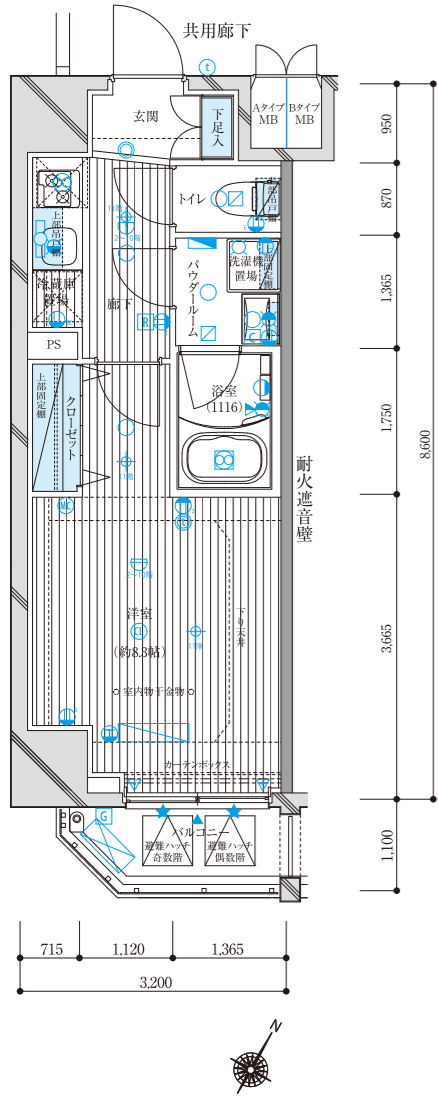
■ 当図面集は、一部「重要事項説明書」を兼ねております。ご購入に際して、この図面をよくご覧になり、詳細は係員にお尋ね下さい。■ 専有面積は、壁芯計算を表示しております。登記面積は内法計算の面積となりますので若干減少します。■ 専有面積には、住戸内のPS(パイプスペース)面積・MB(メーターボックス)面積を含んでいます。■ 1㎡は0.3025坪で換算し、小数点第2位未満は切り捨てとしております。■ 各室の帖数表示は、壁芯計算による面積を1.62㎡(約1帖分)の面積で割り、小数点第1位未満は切り捨てとしております。■ 寸法の単位は、道路幅員を除きミリメートル(mm)です。(ただし境界寸法の単位がセンチメートル(cm)の場合もあります。)

■ 仕上・仕様、設備機器等は、施工上の理由および改良、商品の廃番の為、変更が生じる場合があります。■ 図面及び概要・仕上表に関しては、諸官庁の指導及び施工上の都合により、仕上げ等が一部変更になる場合があります。■ 窓ガラスは、透明ガラス、型ガラス(不透明ガラス)、網入りガラス、網入り型ガラス、防犯ガラス等各住戸によって変わる場合があります。■ 近隣居住者のプライバシー保護の為、窓に型ガラス(不透明ガラス)及び窓・バルコニー・共用廊下・屋外避難階段等に日隠しスクリーン等を設置する場合があります。■ 階によって柱・梁の大きさ、壁の厚さが多少相違する場合があります。■ 間取りタイプ図の中の点線は、梁型あるいは排気ダクト等を収容するための下り天井、斜め天井、斜め梁型、斜め柱型等の位置を表しています。■ 扉の開く角度は、戸当たり等により多少異なることがあります。■ 設備記号については、実際の取付位置と若干異なる場合があります。■ 表記以外にも設備・排水用の点検口が付く所があります。■ フェンス等の高さは、敷地及び敷地周辺の状況により変更になる場合があります。■ 方位、縮尺等については、印刷の都合上、多少の誤差が生じる場合があります。■ 図面と現状に相違がある場合は、現状を優先とします。■ この図面集に記載されている各図面は、設計図書を基に、その概略をわかりやすく表現する為に作成したもので、各部の詳細については表現を省いている場合があります。■ 壁厚・柱・下り天井・梁の形状は、施工上の理由により変更になる場合があります。■ バルコニー・共用廊下・屋外避難階段には、雨水排水のためのドレイン・タテ樋が付きま

す。■ 屋根や屋上には、排水通気用の配管を設置している場合があり、風向き等により臭気が発生する場合があります。■ 風の強さにより洗濯物やバルコニーに置いてあるものが飛ばされる恐れがあります。飛散落下しない様に充分気をつけると共に、風の強さにも注意を払って下さい。■ 家具・家電品等の機種選定については、現地で実際の寸法、搬入経路等をご確認の上、ご購入・ご入居されることをお勧めします。■ 設置場所によっては、機種が限定される場合もあります。■ 将来用エアコンの設置に関しては、住戸タイプによっては標準工事費以外に別途工事費が加算される場合があります。エアコンご購入の際は、ご購入先と打ち合わせを行い、工事の可否を含めて必要であれば現地調査を依頼し、十分に確認してからご購入されることをお勧めします。■ 現地周辺の隣接建物及び周辺環境については、現地にて充分ご確認の上、ご購入・ご入居されることをお勧めします。

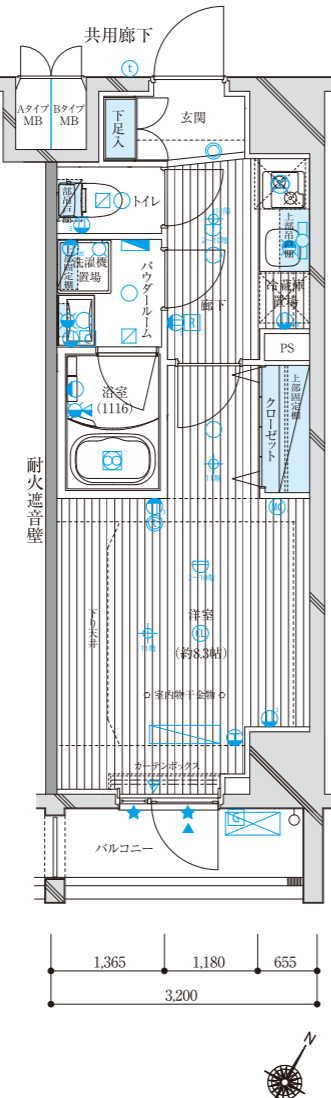


A TYPE
専有面積 **27.52m²**(8.32坪)
□バルコニー面積/2.77m²

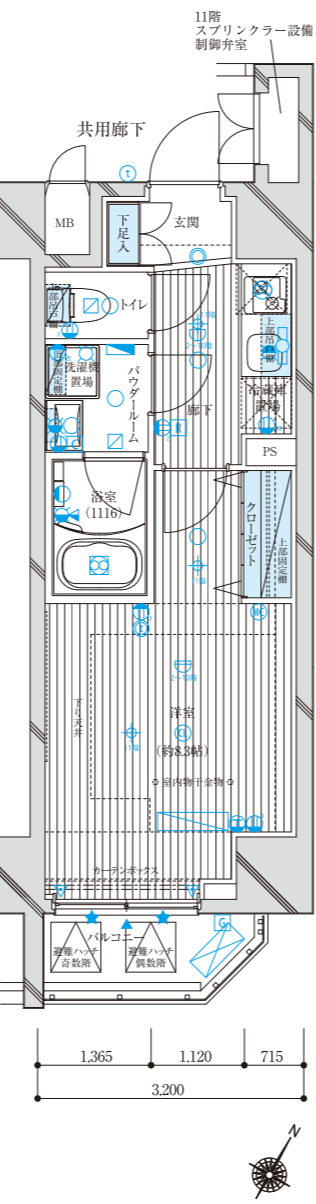


- 凡例
- 分電盤
 - インターホン親機
 - インターホン子機
 - 2口コンセント
 - 3口コンセント
 - アース付1口コンセント
 - アース付2口コンセント
 - エアコン用コンセント
 - マルチメディアコンセント (3口コンセント、TV用アウトレット・電話用アウトレット・Wi-Fiシステム)
 - シーリングライト
 - 人感センサースイッチ対応ダウンライト
 - ダウンライト
 - ブラケットライト
 - 差動式感知器 (2~10階)
 - 定温式感知器 (2~10階)
 - スプリンクラーヘッド (11階)
 - 浴室換気乾燥暖房機コントローラー
 - 給湯器リモコン
 - 換気扇
 - 浴室換気乾燥暖房機
 - 副吸込口
 - 給水栓
 - 混合水栓
 - シャワー付混合水栓
 - 給湯器
 - エアコン室内機設置位置
 - エアコン室外機設置位置
 - カーテンレール (W)
 - 出入可能窓 (立上り小)
 - 防犯窓センサー (2階住戸のみ)
 - 防犯合わせガラス (2階住戸のみ)

B TYPE
専有面積 **27.52m²**(8.32坪)
□バルコニー面積/3.41m²



C TYPE
専有面積 **27.52m²**(8.32坪)
□バルコニー面積/2.77m²



住戸位置図

1101	1102	1103
A type	B type	C type
1001	1002	1003
A type	B type	C type
901	902	903
A type	B type	C type
801	802	803
A type	B type	C type
701	702	703
A type	B type	C type
601	602	603
A type	B type	C type
501	502	503
A type	B type	C type
401	402	403
A type	B type	C type
301	302	303
A type	B type	C type
201	202	203
A type	B type	C type

風除室、エントランスホール、管理員室、ゴミ置場、避難通路

■ 建築概要

- 所在地 / 神奈川県横浜市神奈川区子安通3丁目300番1(地番)
- 住所 / 神奈川県横浜市神奈川区子安通3丁目300番地1
- メインステージ新子安I ○○○号(住居表示未実施地区)
- 交通 / JR京浜東北線「新子安」駅 徒歩3分、京浜急行本線「京急新子安」駅 徒歩2分
- 用途地域 / 商業地域
- 防火地域 / 準防火地域
- 地域・地区 / 都市計画区域内の市街化区域、第7種高度地区
- 建築蔽率 / 80%
- 容積率 / 359.40%(道路幅員による制限。指定:400%)
- 地目 / 宅地
- 敷地面積 / 255.84m²(実測面積、建築確認対象面積)
- 建築面積 / 123.19m²
- 延べ面積 / 995.43m²
- 道路幅員 / 南側市道42条1項1号道路5.99m
- 建築確認番号 / GEA1411-11083(平成26年9月22日付) 軽微な変更説明書(平成27年3月3日受付)
- 検査済証番号 / GEA1451-11083(平成27年12月2日付)
- 構造・規模 / 鉄筋コンクリート造 地上11階建
- 総戸数 / 31戸(管理員室1戸を含む)
- 販売戸数 / 30戸
- 間取り / 1Ktype(30戸)
- 専有面積 / 27.52m²(30戸)
- バルコニー面積 / 2.77m²(20戸)、3.41m²(10戸)
- 分譲後の権利形態 / 敷地:区分所有者全員の専有面積割合による敷地権の共有建物:(専有部)区分所有者 (共用部)区分所有者全員の専有面積割合による共有
- 竣工日 / 平成27年12月2日(検査済証取得日)
- 管理形態 / 委託管理:区分所有者全員により管理組合設立のうえ、管理組合と管理会社との間で管理委託契約を締結していただき、委託管理会社にて管理業務を行います。
- 販売主 / 株式会社青山メインランド
- 設計・監理 / 株式会社アトリエプラス
- 構造設計 / 株式会社リアデザインスタジオ
- 施工 / 株式会社レテックコーポレーション
- 管理会社 / 株式会社青山ハウジングサポート
- 設計図書閲覧場所 / 株式会社青山メインランド

■ 仕上げ表

外部仕上表	仕上	内容
屋上	外断熱露出アスファルト防水、グレー塗装仕上	
外壁	45二丁タイル、一部吹付タイル、一部天然石貼	
アプローチ	床:天然石貼、壁:天然石貼、天井:アルミスバンドレル	
バルコニー	床:ノンスリップシート貼、排水溝:ウレタン塗膜防水、壁:45二丁タイル貼、手摺壁:外側/45二丁タイル貼、内側/吹付タイル、アルミルーバー手摺、天井:アクリルリシン吹付	
屋外避難階段	床:ノンスリップシート貼、排水溝:ウレタン塗膜防水、手摺壁:外側/45二丁タイル貼、内側/吹付タイル、一部アルミ縦格子、天井:アクリルリシン吹付	
自転車置場	床:コンクリート仕上 屋根付スライド式ラック20台分設置	
バイク置場	床:コンクリート仕上 屋外平置7台分設置(盗難防止パイプ)	
ミニバイク置場	床:アスファルト舗装 屋外平置3台分設置(盗難防止パイプ)	

■ 内部仕上表 1

共用部	床	巾木	壁	天井	備考
風除室	天然石貼	天然石貼	天然石貼	塗装仕上、一部ダイノックシート	集合玄関機、メールボックス、宅配ボックス
エントランスホール	天然石貼	天然石貼	天然石貼	塗装仕上、一部ダイノックシート	掲示板
管理員室	ノンスリップシート貼	ソフト巾木	ビニールクロス貼	ビニールクロス貼	トイレ、エアコン、流し台、書庫
共用廊下	ノンスリップシート貼	—	45二丁タイル貼	アクリルリシン吹付	
ゴミ置場	防塵塗装	防塵塗装	吹付タイル	アクリルリシン吹付	コンクリート棚
避難通路	アスファルト舗装	—	45二丁タイル貼、吹付タイル	アクリルリシン吹付	

■ 内部仕上表 2

専有部	床	巾木	壁	天井	備考
玄関	天然石調タイル貼	天然石調タイル貼	ビニールクロス貼	ビニールクロス貼	下足入、人感センサースイッチ対応ダウンライト
廊下	フローリング貼	オレフィンシート貼巾木	ビニールクロス貼、一部キッチンパネル貼	ビニールクロス貼	システムキッチン
洋室	フローリング貼	オレフィンシート貼巾木	ビニールクロス貼	ビニールクロス貼	ルームエアコン、カーテンレール(W)、物干金物
パウダールーム	CFシート貼	ソフト巾木	ビニールクロス貼	ビニールクロス貼	洗面化粧台、タオルバー、洗濯防水パン、固定棚
浴室	—	—	—	—	ユニットバス(1116)
トイレ	CFシート貼	ソフト巾木	ビニールクロス貼	ビニールクロス貼	洗浄便座付洋風大便器、吊戸棚、ペーパーホルダー、タオルバー
クローゼット	フローリング貼	オレフィンシート貼巾木	ビニールクロス貼	ビニールクロス貼	ハンガーパイプ、固定棚

※上記記載事項は、行政指導および施工の都合上若干変更になる場合があります。予めご了承ください。

メインステージ新子安-II

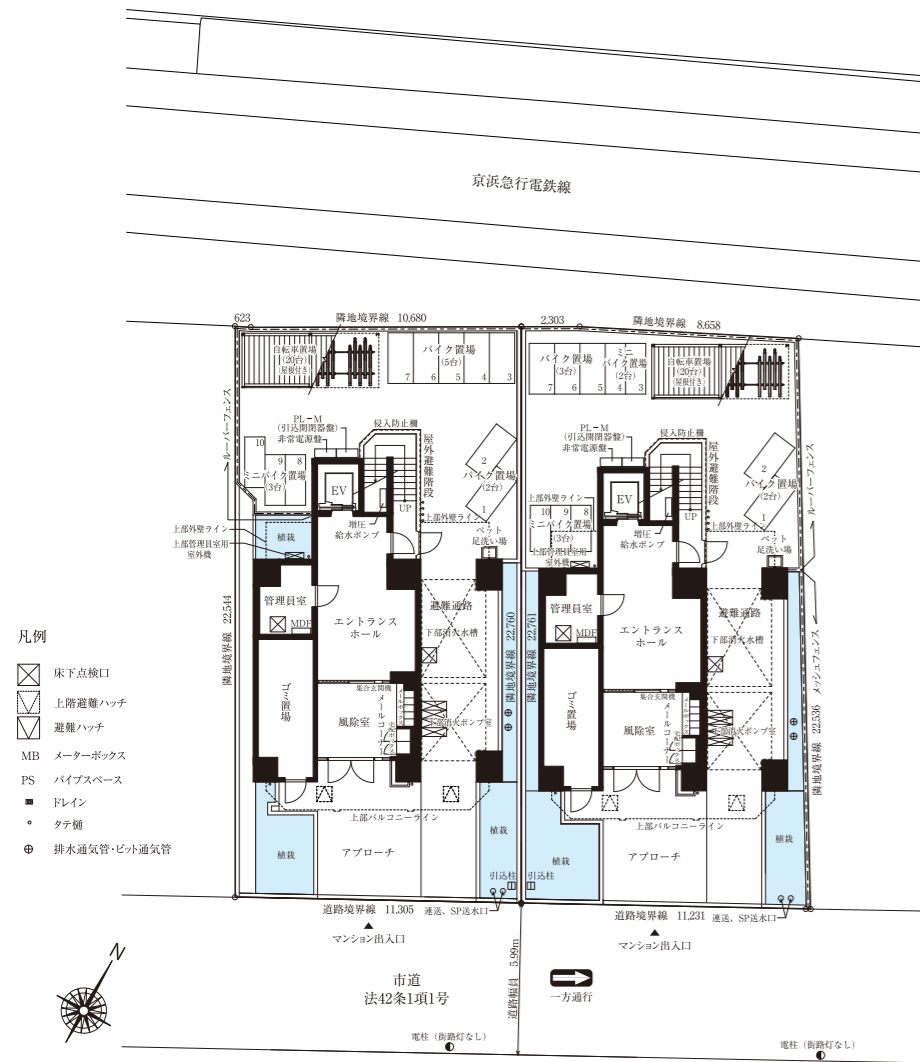
メインステージ新子安-II

FLOOR PLAN ELEVATION PLAN

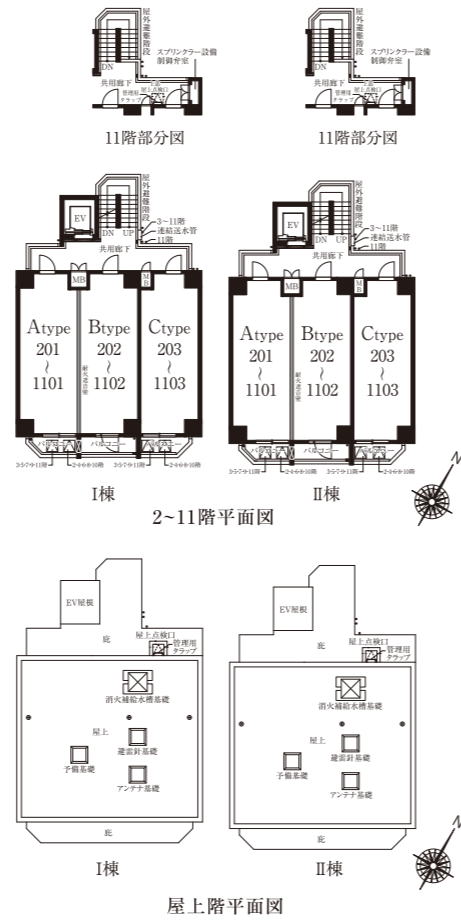
敷地配置図 Scale:約1/298

各階平面図 Scale:約1/398

立面図 Scale:約1/398



敷地配置図・1階平面図



屋上階平面図



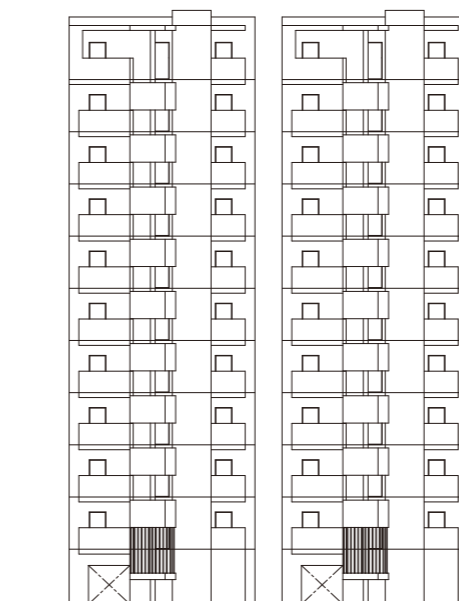
「メインステージ新子安II」エントランス完成予想図/図面を基に描き起こしたもので、実際とは多少異なる場合がございます。植栽等は変更になる場合がございます。また周囲の建物等は省略しております。



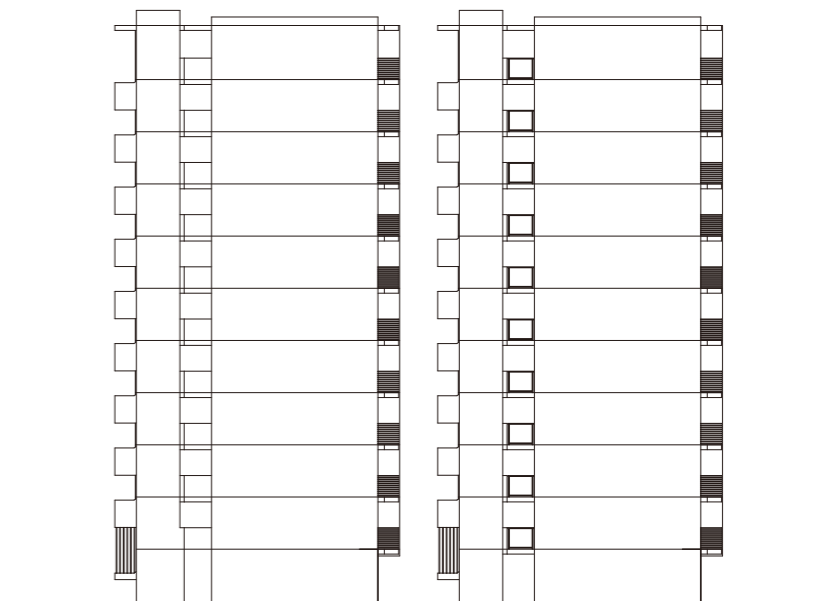
南側立面図



東側立面図



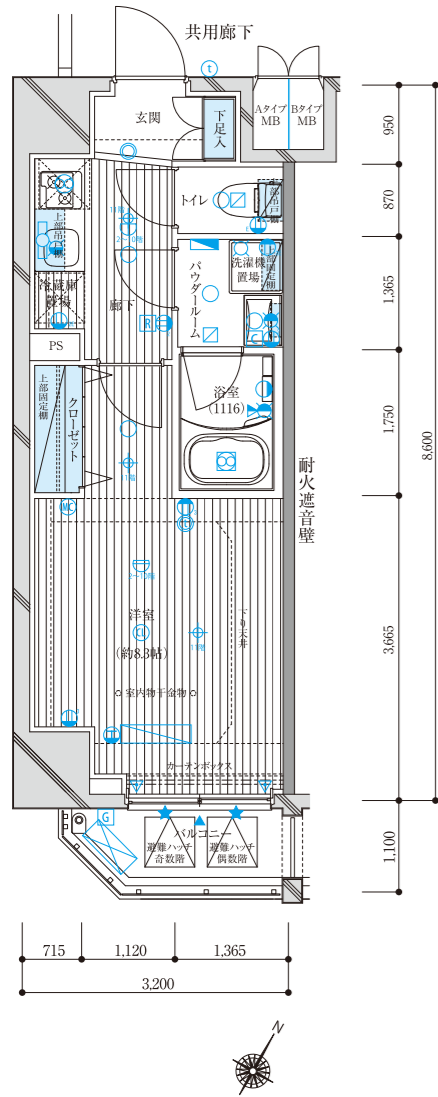
北側立面図



西側立面図

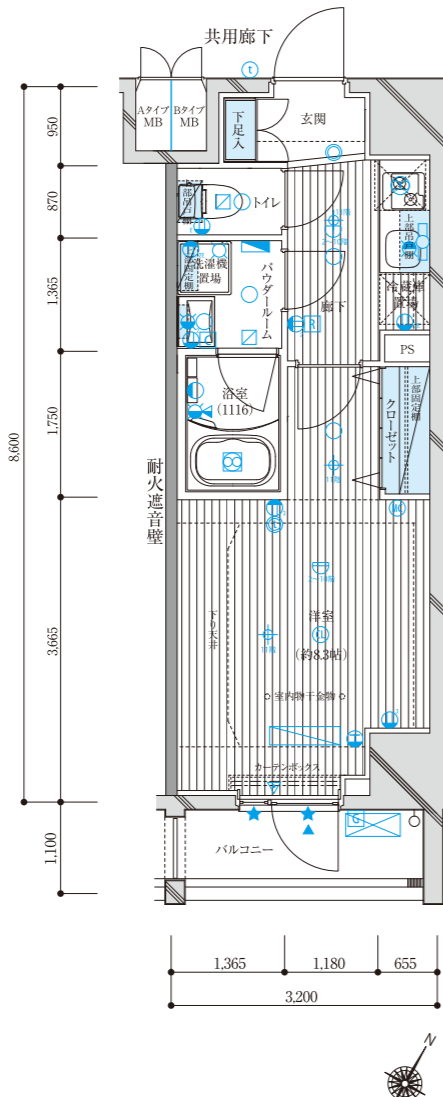
A TYPE

専有面積 **27.52m²** (8.32坪)
□バルコニー面積 / 2.77m²



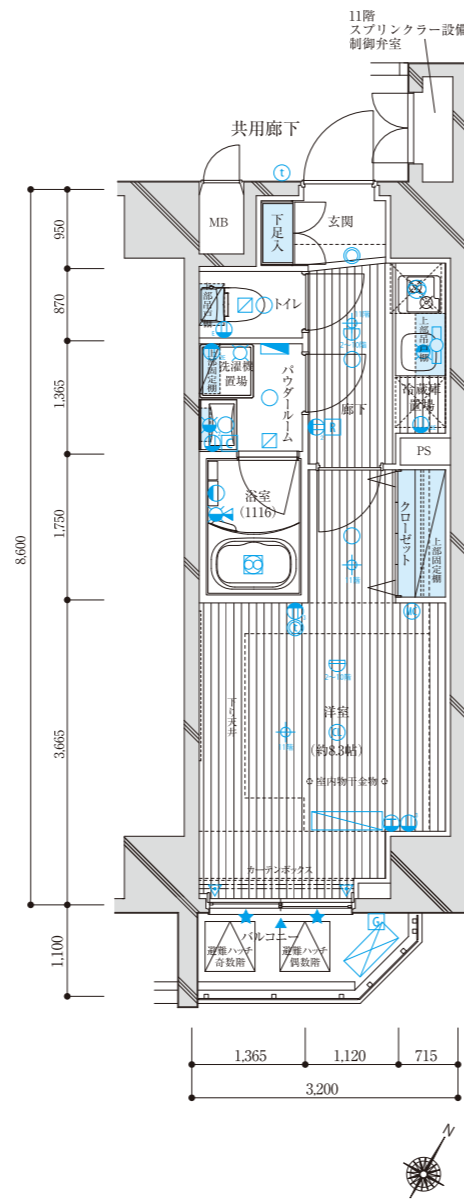
B TYPE

専有面積 **27.52m²** (8.32坪)
□バルコニー面積 / 3.41m²



C TYPE

専有面積 **27.52m²** (8.32坪)
□バルコニー面積 / 2.77m²



住戸位置図

1101	1102	1103
A type	B type	C type
1001	1002	1003
A type	B type	C type
901	902	903
A type	B type	C type
801	802	803
A type	B type	C type
701	702	703
A type	B type	C type
601	602	603
A type	B type	C type
501	502	503
A type	B type	C type
401	402	403
A type	B type	C type
301	302	303
A type	B type	C type
201	202	203
A type	B type	C type

凡例

- 分電盤
- シーリングライト
- 浴室換気乾燥暖房機コントローラー
- 給湯器
- インターホン親機
- 人感センサースイッチ対応ダウンライト
- 給湯器リモコン
- エアコン室内機設置位置
- インターホン子機
- ダウンライト
- 換気扇
- エアコン室外機設置位置
- 2口コンセント
- 棚下灯
- 浴室換気乾燥暖房機
- カーテンレール(W)
- 3口コンセント
- ブラケットライト
- 副吸込口
- 出入可能窓(立上り小)
- アース付1口コンセント
- 差動式感知器(2~10階)
- 給水栓
- 防犯窓センサー(2階住戸のみ)
- アース付2口コンセント
- 定温式感知器(2~10階)
- 混合水栓
- 防犯合わせガラス(2階住戸のみ)
- エアコン用コンセント
- スプリンクラーヘッド(11階)
- シャワー付混合水栓
- マルチメディアコンセント(3口コンセント、TV用アウトレット・電話用アウトレット・Wi-Fiシステム)

■ 建築概要

- ◆ 所在地 / 神奈川県横浜市神奈川区子安通3丁目300番5(地番)
- ◆ 住所 / 神奈川県横浜市神奈川区子安通3丁目300番地5
- ◆ 交通 / メインステージ新子安II ○○○号(住居表示未実施地区)
JR京浜東北線「新子安」駅 徒歩3分、
京浜急行本線「京急新子安」駅 徒歩2分
- ◆ 用途地域 / 商業地域
- ◆ 防火地域 / 準防火地域
- ◆ 地域・地区 / 都市計画区域内の市街化区域、第7種高度地区
- ◆ 建築率 / 80%
- ◆ 容積率 / 359.40%(道路幅員による制限。指定:400%)
- ◆ 地目 / 宅地
- ◆ 敷地面積 / 253.78m²(実測面積、建築確認対象面積)
- ◆ 建築面積 / 123.19m²
- ◆ 延べ面積 / 998.08m²
- ◆ 道路幅員 / 南側市道42条1項1号道路5.99m
- ◆ 建築確認番号 / GEA1411-11084(平成26年9月22日付)
計画変更確認申請書GEA1413-11084V1(平成27年3月13日付)
- ◆ 検査済証番号 / GEA1451-11084V1(平成27年12月2日付)
- ◆ 構造・規模 / 鉄筋コンクリート造 地上11階建
- ◆ 総戸数 / 31戸(管理員室1戸を含む)
- ◆ 販売戸数 / 30戸
- ◆ 間取り / 1Ktype(30戸)
- ◆ 専有面積 / 27.52m²(30戸)
- ◆ バルコニー面積 / 2.77m²(20戸)、3.41m²(10戸)
- ◆ 分譲後の権利形態 / 敷地:区分所有者全員の専有面積割合による敷地権の共有
建物:(専有部)区分所有者
(共用部)区分所有者全員の専有面積割合による共有
- ◆ 竣工日 / 平成27年12月2日(検査済証取得日)
- ◆ 管理形態 / 委託管理:区分所有者全員により管理組合設立のうえ、管理組合と管理会社との間で管理委託契約を締結していただき、委託管理会社にて管理業務を行います。
- ◆ 売主 / 株式会社青山メインランド
- ◆ 設計・監理 / 株式会社アリエープラス
- ◆ 構造設計 / 株式会社リフデザインスタジオ
- ◆ 施工 / 株式会社レジテックコーポレーション
- ◆ 管理会社 / 株式会社青山ハウジングサポート
- ◆ 設計図書閲覧場所 / 株式会社青山メインランド

■ 仕上げ表

■ 外部仕上げ表

部位	仕上げ
屋上	外断熱露出アスファルト防水、グレー塗装仕上
外壁	45二丁タイル、一部吹付タイル、一部天然石貼
アプローチ	床:天然石貼、壁:天然石貼、天井:アルミ手摺
バルコニー	床:ノンスリップシート貼、排水溝:ウレタン塗膜防水、壁:45二丁タイル貼、手摺壁:外側/45二丁タイル貼、内側/吹付タイル、アルミルーバー手摺、天井:アクリルリシン吹付
屋外避難階段	床:ノンスリップシート貼、排水溝:ウレタン塗膜防水、手摺壁:外側/45二丁タイル貼、内側/吹付タイル、一部アルミ縦格子、天井:アクリルリシン吹付
自転車置場	床:コンクリート仕上 屋根付スライド式ラック20台分設置
バイク置場	床:コンクリート仕上 屋外平置5台分設置(盗難防止パイプ)
ミニバイク置場	床:アスファルト舗装、一部コンクリート仕上 屋外平置5台分設置(盗難防止パイプ)

■ 内部仕上げ表 1

共用部	床	巾木	壁	天井	備考
風除室	天然石貼	天然石貼	天然石貼	塗装仕上、一部ダイノックシート貼	集合玄関機、メールボックス、宅配ボックス
エントランスホール	天然石貼	天然石貼	天然石貼	塗装仕上、一部ダイノックシート貼	掲示板
管理員室	ノンスリップシート貼	ソフト巾木	ビニールクロス貼	ビニールクロス貼	トイレ、エアコン、流し台、書庫
共用廊下	ノンスリップシート貼	—	45二丁タイル貼	アクリルリシン吹付	—
ゴミ置場	防塵塗装	防塵塗装	吹付タイル	アクリルリシン吹付	コンクリート棚
避難通路	アスファルト舗装	—	45二丁タイル貼、吹付タイル	アクリルリシン吹付	—

■ 内部仕上げ表 2

専有部	床	巾木	壁	天井	備考
玄関	天然石調タイル貼	天然石調タイル貼	ビニールクロス貼	ビニールクロス貼	下足入、人感センサースイッチ対応ダウンライト
廊下	フローリング貼	オレフィンシート貼巾木	ビニールクロス貼、一部キッチンパネル貼	ビニールクロス貼	システムキッチン
洋室	フローリング貼	オレフィンシート貼巾木	ビニールクロス貼	ビニールクロス貼	ルームエアコン、カーテンレール(W)、物干金物
パウダールーム	CFシート貼	ソフト巾木	ビニールクロス貼	ビニールクロス貼	洗面化粧台、タオルバー、洗濯防水パン、固定棚
浴室	—	—	—	ユニットバス(1116)	浴室換気乾燥暖房機(24時間換気機能付)、ランドリーパイプ
トイレ	CFシート貼	ソフト巾木	ビニールクロス貼	ビニールクロス貼	洗浄便座付洋風大便器、吊戸棚、ペーパーホルダー、タオルバー
クローゼット	フローリング貼	オレフィンシート貼巾木	ビニールクロス貼	ビニールクロス貼	ハンガーパイプ、固定棚

*上記記載事項は、行政指導および施工の都合上若干変更になる場合があります。予めご了承ください。